

Ein Haustraum mit viel Platz für die Familie und einem Highlight für Gäste



Leserdienst 140

Das skulpturale Haus wirkt, als seien Kuben unterschiedlicher Grösse kunstvoll aufeinander gestapelt worden. Eine raffinierte architektonische Idee ist der farblich abgesetzte Würfel, der diesen Eindruck noch verstärkt und die optische Spannung erhöht. Das Volumenspiel auf drei Ebenen basiert auf einem extravaganten Entwurf von Marty Designhaus: verspielt, aber dennoch klar gestaltet und strukturiert. Das geräumige Haus mit zwei Voll- und einem Attikageschoss wurde der Bauherren-Familie nach ihren Wünschen konstruiert. Das Raumangebot ist perfekt auf die grosse Familie abgestimmt und bietet komfortablen Lebensraum. Perfektion kennzeichnet auch die Raumplanung. Der Eingangsbereich ist verknüpft mit dem Zugang zur Doppelgarage; das integrierte Vordach schützt vor schlechtem Wetter. Vom Entree mit praktischen Schrank- und Garderobeneinbauten geht ein kleines Tages-WC ab und die Treppe ins Obergeschoss. Daran anschliessend fliessen die Wohnräume ineinander. Der grosszügige Küchen- und Essbereich orientiert sich an den Wohnbedürfnissen moderner Familien. Er stellt den Mittelpunkt des Hauses dar, an dem sich die Wege kreuzen, mit reichlich Platz zum Kochen, Geniessen und Beisammensein mit der Familie oder mit Gästen. Küche und Essplatz sind einander so zugeord-

net, dass beim Kochen auch Kommunikation möglich ist, während der Wohnbereich etwas abseits der Verkehrswege platziert ist: ein Raum für Rückzug und Musse, zum Lesen, Fernsehen. Grosse Fenster und Fenstertüren gewähren rundum Ausblick und Zugang zu Terrasse und Garten. Der Privatbereich im Obergeschoss bietet Platz für drei Kinderzimmer, die dank grosszügig verteilter Fenster mit viel Tageslicht versorgt werden. Der Elternraum verfügt über Annehmlichkeiten wie Ankleide und eigenes Bad mit Dusche. Und jetzt noch zum Bijou des Hauses, dem Attikageschoss, mit Geniesser-Lounge, einem weiteren Badezimmer, Gästezimmer und Büro. Wiederum perfekt geplant: Dank flexibler Wände sind viele Raumoptionen denkbar. Gäste haben hier ihr eigenes Reich. Geradezu traumhaft sind die grosszügigen Dachterrassen, die dank der zurückgesetzten Fassade jede Menge Platz bieten. Keine Frage: Bei diesem Haus haben es alle Bewohner gut getroffen, auch die zeitweiligen. (cab)

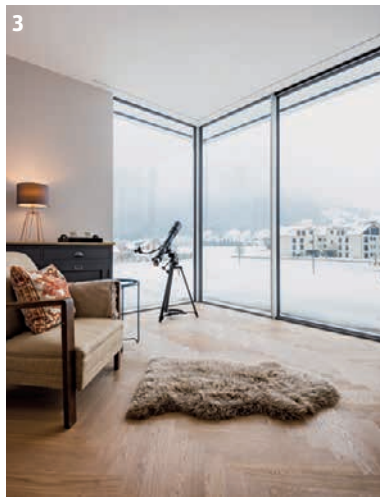
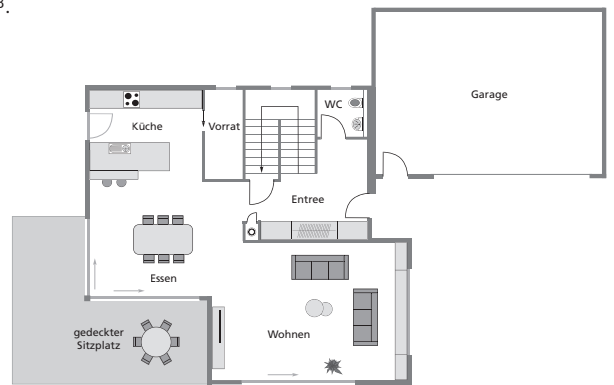
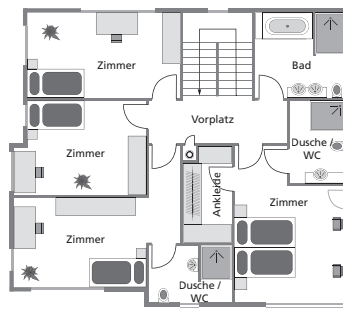
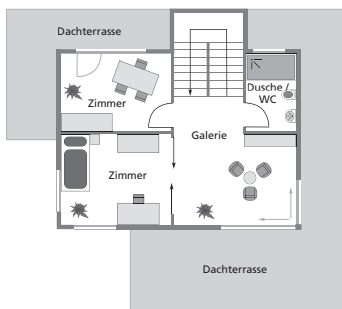


Foto gross) Wie eine Skulptur: Ein Haus mit besonderer Ausstrahlung.
1) Das Zentrum des Hauses ist kommunikativ und hell.
2) Am grossen Esstisch haben auch Gäste Platz.
3) Im Attikageschoss sind nicht nur Sternegucker dem Himmel ein Stück näher.
4) Der etwas abseits platzierte Wohnraum ist Entspannungs- und Rückzugsort.

Technische Angaben (inkl. Pläne: Attika, Obergeschoss, Erdgeschoss)

Konstruktion Massivbau, Boden und Wände UG 250 mm Beton, Wände EG und OG Aussenwände Backstein, teilweise Beton mit 200 mm verputzter Wärmedämmung (U-Wert 0,15 W/m²K). **Dach** Flachdach, Hauptdach und teilweise über OG: armierte Betondecke, Dampfbremse, Wärmedämmung 200 mm, Abdichtung, Vlies, Speichermatte mit extensiver Begrünung. Terrasse Attika: PU-Wärmedämmung, 160 mm mit Gefälle, Abdichtung, Vlies und Gartenplatten in Splitt verlegt. Flachdach über Garage: armierte Betondecke, Abdichtung, Vlies und Speichermatte mit extensiver Begrünung. **Haustechnik** Wärmeerzeugung mit Luft-Wasser-Wärmepumpe, Bodenisolierungen EG 80 mm und 20 mm, OG und Attika 20 mm, Wärmeverteilung mit Niedertemperatur-Bodenheizung. **Innenausbau** Wandbeläge: Badezimmer Platten und Abrieb, Wohnräume Abrieb. Bodenbeläge: Badezimmer Platten, übrige Räume Parkett. Decke: Weissputz gestrichen. Innentüren: mit Futter und Verkleidung. Fenster UG Kunststoff, EG, OG und Attika Kunststoff/Aluminium, aussen in RAL-Farbtönen einbrennlackiert, 3-fach Isolierverglasung, (Ug-Wert 0,7 W/m²K). **Raumangebot** 7 1/2 Zimmer, Bruttogeschossfläche 298 m², Gebäudevolumen (SIA 116) 1541 m³. **Liefergebiet** Schweiz **Preis** auf Anfrage



Marty Design Haus
 9501 Wil, Tel. 071 913 45 45, www.marty-designhaus.ch