

DAS EINFAMILIEN HAUS



148/Gartentrends
70/25 Seiten Bäder



115/7 Hausideen in Holz und Massivbau, 96/Wellness zuhause, 136/Die Haustür: Stilvoller Empfang, 20/Reportage: Auf der Suche nach der Perfektion, 106/Zehnkämpfer des Designs: Alfredo Häberli



Nicht alltägliches Familienhaus mit exklusiver Optik und raffiniertem Grundriss



Leserdienst 165

Die Architektur dieses grosszügig konzipierten Familienhauses vermittelt einen futuristischen Eindruck und hat eine faszinierende Wirkung auf den Betrachter.

Die grossen, gerahmten Fenster setzen besondere Akzente an der Fassade des raffiniert geschnittenen Baukörpers. Sie betonen die zentralen Orte im Haus und bieten von der bevorzugten Hanglage traumhafte Aussichten ins Tal. Breite Fenstersimse – im Wohnzimmer, Elternschlafzimmer, Bad und bei der Lounge – sind zusätzliche Vorteile, die diese gerahmten Panoramafenster im Innern des Hauses mit sich bringen. Die Hanglage erlaubt die Platzierung der Kinderzimmer im Untergeschoss, wo im hangseitigen Teil auch Keller und Technikräume untergebracht sind. Das Haus wird von der Hangseite aus erschlossen und überzeugt auf dieser Ebene mit einem raffinierten Grundriss. Dies, weil der Baukörper hier effektiv eingeschnitten wurde, um Platz zu schaffen für eine grosse Terrasse mit teilweise gedecktem Sitzplatz. Der Wohnraum teilt sich auf in den grossen Wohnbereich beim bereits erwähnten Panorama-Eckfenster, den Essbereich, von dem aus man durch eine Schiebefenstertür direkt auf den Sitzplatz gelangt, und schliesslich in die zurückversetzte offene Küche mit einem separaten Reduit für die Vorräte. Deckendurchbrüche verbinden diese Wohnetage optisch mit dem Obergeschoss und vermitteln ein erhebendes Wohngefühl, das geprägt ist von Offenheit und Grösse. Eine Treppe führt hinauf in die exklusive Lounge der Galerie, die als kleiner Konzertraum mit Flügel und grosser Bibliothek dient. Der Rest dieses Dachgeschosses ist den Eltern vorbehalten, die sich hier ein eigenes Reich

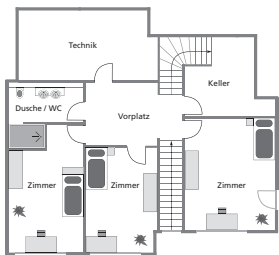
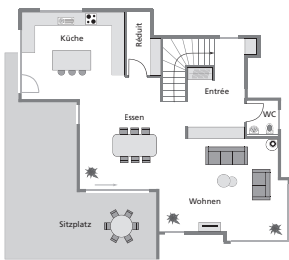
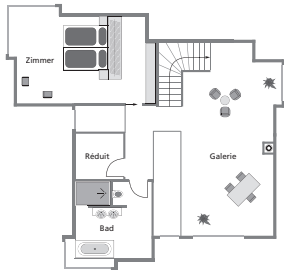
stilvoll eingerichtet haben. Ein kurzer Korridor führt von der Sitzgruppe auf einen kleinen Vorplatz, von wo man wiederum durch eine Deckenaussparung aufs untere Geschoss blicken kann. Rechts gelangt man ins Elternschlafzimmer, dem eine praktische Ankleide vorgelagert ist. Links geht es zur persönlichen Wellness-Oase der Eltern mit grossem Doppellavabo, schwellenloser Dusche und einer Badewanne mit Blick

durch das gerahmte Eckfenster. Zwischen Bad und Schlafzimmer befindet sich ein zweites Reduit und bietet mit einer Fläche von fünf Quadratmetern viel begehbaren Stauraum. (rk)



Technische Angaben (inkl. Pläne: Obergeschoss, Erdgeschoss, Untergeschoss)

Konstruktion Boden UG 250 mm Beton, Wände UG 250 mm Backstein, teilweise Beton, Aussenwände EG, OG Backstein, teilweise Beton mit 200 mm verputzter Wärmedämmung (Total 350 mm, U-Wert 0,14 W/m²K), Panoramafenster Unterkonstruktion und Verkleidungen aussen allseitig mit Stehfals-Blech VM Zink Quarz. **Dach** Flachdach mit Dampfbremse, Wärmedämmung 200 mm und Abdichtung, Speicherplatte mit extensiver Begrünung, (U-Wert 0,15 W/m²K), Terrasse EG Dampfbremse, PU-Wärmedämmung 120–80 mm im Gefälle, Abdichtung, Unterkonstruktion und Holzrost. **Haustechnik** Wärmeerzeugung mit Luft-Wasser-Wärmepumpe, ausgebaute Räume im Untergeschoss Wärmedämmung 60 und 20 mm, Erdgeschoss Wärmedämmung 60 und 20 mm, Obergeschoss Wärmedämmung 20 mm, Wärmeverteilung mit Niedertemperatur-Bodenheizung, Jahresheizwärmebedarf 65,30 kWh/m². **Innenausbau** Wandbeläge: Badezimmer Platten, im AIDO-System gestrichen und Abrieb, Wohnräume Abrieb. Bodenbeläge: Parkett und Platten, Decken: EG, OG Weissputz gestrichen. Türen mit Futter und Verkleidung. Fenster UG, EG, OG bei verputzter Fassade in Kunststoff weiss, Fenster UG, EG, OG bei Blechverkleidung in Kunststoff-Aluminium innen weiss, aussen einbrennlackiert, Zweifach-Isolierverglasung, (Ug-Wert 1,1 W/m²K) und Dreifach-Isolierverglasung (UG-Wert 0,7 W/m²K), in jedem Raum ein Dreh-Kippverschluss. **Raumangebot** 5 ½ Zimmer, Nettogeschossfläche 363 m², umbauter Raum 1498 m³ **Liefergebiet** Schweiz **Preis** auf Anfrage



Marty Design Haus
9501 Wil, Tel. 071 913 45 45
www.marty-designhaus.ch



- 1) Die Wirkung dieses modernen Hauses ist imposant.
- 2) Ausblickfänger: so könnte man die gerahmten Fenster auch nennen.
- 3) Blick vom Gartensitzplatz ins Tal.
- 4) Ein weiterer Luftraum zwischen den Geschossen, der auch für mehr Helligkeit sorgt.
- 5) Lichterfüllt bietet das Wohngeschoss traumhafte Aussicht und einen spannenden Durchblick hinauf zur Galerie.
- 6) Hinter der Spiegelwand verbirgt sich die grosse, ebenerdig begehbare Dusche.