

Ein Haus nach Mass mit individuellen Entfaltungsmöglichkeiten



Katalogservice 158

Das markante Erscheinungsbild des Hauses wird in erster Linie durch die zwei unterschiedlich grossen, leicht versetzten Kuben geprägt.

Eine harmonische Kombination, die auch durch die farbliche Abweichung des herausragenden oberen Baukörpers reizvolle architektonische Akzente setzt. Weitere offensichtliche Vorzüge des Einfamilienhauses sind die weitläufige Terrasse im Obergeschoss und der teilüberdachte Sitzplatz im Erdgeschoss. So puristisch das Gebäude von aussen wirkt, so individuell haben es seine Bewohner im Inneren gestaltet. Schon beim Betreten spürt der Besucher, dass die Bauherren Marisa und Walti Dux, die erfolgreich in der Schweizer Comedy-Szene unterwegs sind, ein Faible für den afrikanischen Kontinent haben und kraftvolle Farbakzente lieben. Das geräumige Entree im Erdgeschoss führt zunächst in einen vom übrigen Lebensbereich etwas abgetrennten Raum mit einem kleineren Zimmer und Dusch-Bad. Eine Lösung, die viele Optionen bereit hält. Eine lange Blickachse verläuft von der Eingangstür vorbei an der teilweise offenen Treppe, die das Haus vom Keller bis zum Obergeschoss erschliesst, und dem generösen Wohn-Essbereich bis hinaus auf die Terrasse. Rechts davon ist der Wohnbereich mit seinen expressiven Lounge-Möbeln platziert, links der Ess- und Kochbereich mit Küchentheke. Das vorherrschende Weiss der Wände haben die Bauherren hier mit gelben Farbspielen gebrochen, die auch den dunklen Bodenplatten ihre Strenge nehmen. Das kommunikative Zentrum des Hauses wirkt gleichermassen repräsentativ

wie einladend und wohnlich. Durch raumhohe Fensterfronten erstreckt sich der Lebensbereich bis zum Aussensitzplatz hin. Das Obergeschoss umfasst zwei Zimmer und das Bad. Letzteres ist mit Eckbadewanne, bodengleicher Dusche und seinen warmen Farben ein Raum zum Entspannen. Ein weiterer nicht zu unterschätzender Komfort ist die begehbare Ankleide. Das Highlight auf dieser Wohnebene ist jedoch die grosse Terrasse, die ungestörte Mussestunden verheisst. Die Haustechnik hat im Keller Platz, neben einem Raum für Hobby und Waschen. Zwei weitere Kellerräume und die geräumige Garage bieten Abstellmöglichkeiten, aber auch Raum für Hobbys. (cab)





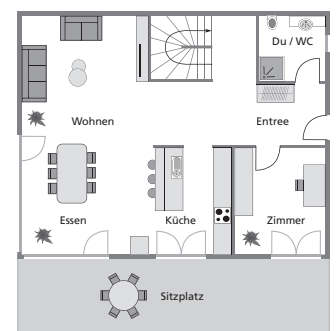
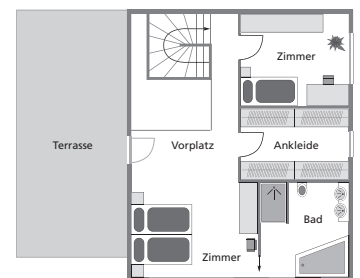
- 1 Zwei versetzte Kuben und die grosszügigen Terrassen prägen das Erscheinungsbild des Hauses.
- 2 Die Bauherren Marisa und Walti Dux haben ein Faible für den afrikanischen Kontinent.
- 3 Das 12 m² grosse, satteldachförmige Oberlicht ist das zentrale Element der Innenarchitektur des Hauses und schafft eine atriumähnliche Atmosphäre.
- 4 In der Küche bringen farbliche Akzente das Interieur zum Strahlen.
- 5 Das Bad ist ein Ort zum Wohlfühlen und Entspannen.



Technische Angaben

(inkl. Pläne: Obergeschoss, Erdgeschoss)

Konstruktion Massivbau. Boden UG 300 mm Beton, Wände UG 250 mm Beton, Wände EG und OG Aussenwände Backstein, teilweise Beton mit 200 mm verputzter Wärmedämmung (U-Wert 0,15 W/m²K). **Dach** Flachdach: armierte Betondecke, Dampfbremse, Wärmedämmung 200 mm, Abdichtung, Vlies und Speichermatte mit extensiver Begrünung. Sitzplatz EG: armierte Betondecke, Abdichtung, Vlies und Gartenplatten in Splitt verlegt. Terrasse: PU-Wärmedämmung 200 mm mit Gefälle, Abdichtung, Vlies und Gartenplatten in Splitt verlegt. **Haustechnik** Wärmeerzeugung mit Luft-Wasser-Wärmepumpe. Bodenisolierungen: Vorplatz UG und Erdgeschoss Wärmedämmung 80 mm und 20 mm. Obergeschoss Wärmedämmung 20 mm. Wärmeverteilung mit Niedertemperatur-Bodenheizung. **Innenausbau** Farb- und Materialkonzept nach Wunsch. Wandbeläge: Badezimmer Platten, Kalkputz und Abrieb, Wohnräume Abrieb weiss. Bodenbeläge: Platten. Decken: Abrieb weiss. Innentüren: EG und OG raumhohe Stahlzargen, UG Rahmentüren. Fenster: EG und OG Kunststoff/Aluminium, aussen anthrazit einbrennlackiert, 3-fach Isolierverglasung, (Ug-Wert 0,7 W/m²K). **Raumangebot** 5 ½ Zimmer, Bruttogeschossfläche 196 m², Gebäudevolumen (SIA 116) 1017 m³. **Liefergebiet** Schweiz **Preis** Schlüsselfertiger Festpreis auf Anfrage.



Marty Häuser AG / Freshhaus
9501 Wil, Tel. 071 913 46 46, www.freshhaus.ch