



Die Hanglage perfekt ausgenutzt und den ganzen Tag Sonne

Leserdienst 170

Da waren auf der einen Seite die Anforderungen und Bedürfnisse der Bauherrschaft – und auf der anderen Seite die Lage am Südwesthang des kleinen Emmentaler Dorfes. Um die beiden Komponenten kompromisslos vereinen zu können, plante die Marty Häuser AG fernab von Katalogmodellen ein Unikat mit drei Etagen. Dank der sonnigen Lage, der geschickten Raumaufteilung sowie den fast durchgängigen Fensterfronten scheint im Haus mit Walmdach immer irgendwo die Sonne. Doch im Haus zu bleiben, ist bei schönem Wetter gar nicht nötig, denn die Terrasse im Obergeschoss sowie der gemütliche Sitzplatz inklusive tieferliegendem Rasenplatz laden zum Verweilen und Entspannen ein. Zurück im Inneren des Hauses fällt besonders die zentral liegende Treppe in filigraner Bauweise aus Holz und Glas auf. Sie verbindet das Entree im Obergeschoss direkt mit dem Wohnbereich im Erdgeschoss. Den Wohnbereich wiederum, welcher beste Aussicht auf das Emmental und Zutritt zum Sitzplatz bietet, trennt die Treppe leicht vom Essbereich und der Küche ab. Die Küche mit praktischem Reduit ist ebenso schlicht wie edel gehalten. Die freistehende Küchenzeile mit ihren Fronten aus Holz sorgt für Eleganz, alle anderen, weissen Oberflächen und Fronten für Schlichtheit. Zusammen mit dem langen Esstisch aus Holz bildet die Küche eine einladende Einheit, wo auch Gäste sich wohl fühlen. Der Wohnbereich des Erdgeschosses wird durch ein kleines WC komplettiert. Über einen Gang gelangt man zu den weiteren Räumen dieser Etage, dem Technik-/Waschraum, dem Geräte- sowie dem Vorratsraum. Der Technik- und Waschraum ist mit seinen 23 Quadratmetern sehr grosszügig gehalten, bietet dadurch aber auch praktischen

Stauraum, von dem man ja bekanntlich nie genug haben kann. Im Obergeschoss befindet sich neben der Garage, der Terrasse sowie dem Entree der private Bereich der Bauherrschaft. Hier spielt wiederum die Treppenkonstruktion eine wichtige Rolle. Sie fungiert als Raumtrenner, der die Gäste nicht gleich in diesen privaten Bereich hineintreten lässt. Das Schlafzimmer bietet über zwei Glasfronten, praktisch grenzenlose Aussicht sowie Zugang zur Terrasse. Die langgezogene Ankleide und

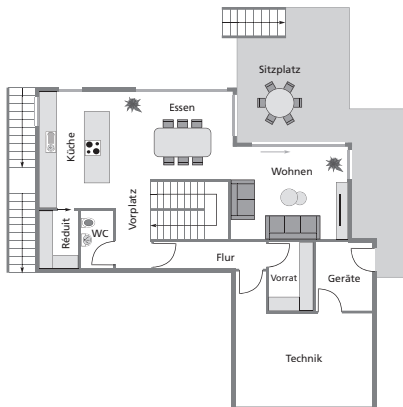
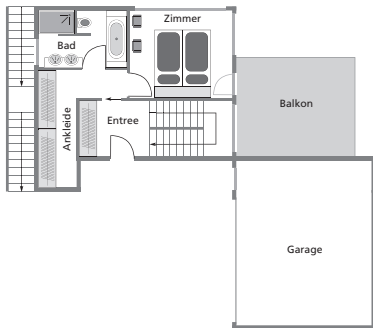
das geräumige Badezimmer mit Badewanne und grosser, bodenebener Dusche sorgen dafür, dass sich die Bauherren in ihrem neuen Zuhause so richtig wohl fühlen und sich erholen können. Trotz viel kleineren Fenstern und der Lage am Hang sind die Räume im Untergeschoss erstaunlich hell. Neben Dusche/WC sind dort ein Schlafzimmer sowie ein Büro, welches auch als Gästezimmer genutzt wird, angegliedert. (ah)



Technische Angaben

(inkl. Pläne: Obergeschoss, Erdgeschoss)

Konstruktion Boden und Wände UG 250 mm Beton, Aussenwände EG 250 mm Beton (teilweise in Backstein), Aussenwände OG Backstein mit 200 mm verputzter Wärmedämmung (U-Wert 0,15 W/m²K), Bodenisolierungen: Wärmedämmung in ausgebauten Räumen im UG 80 mm und 20 mm, im EG 20 mm, im Bereich Wohnen mit Feuchtigkeitsisolation 20 mm und 80 mm, im OG 20 mm. **Dach** Walmdach, Dachkonstruktion aus Hohlkastenelementen mit 3-Schichtplatten in Fichte weiss lasiert, Wärmedämmung 260 mm, offen bis First, Untersicht, darüber Unterdach verklebt, Konterlattung, Dachlattung und Dacheindeckung (U-Wert 0,15 W/m²K). Dachkonstruktion Doppelgarage: sichtbare Sparrenlage mit Unterdach ohne Wärmedämmung, Dachlattung und Dacheindeckung. **Haustechnik** Wärmeerzeugung mit Luft-Wasser-Wärmepumpe, Wärmeverteilung mit Niedertemperatur-Bodenheizung. Jahresheizwärmebedarf 72,07 kWh/m². **Innen-ausbau** Wandbeläge: Badezimmer Platten und Abrieb, Wohnräume Abrieb. Bodenbeläge: Badezimmer Platten, Wohnräume Platten, Parkett. Decken: EG Weissputz gestrichen, OG Hohlkastendecke, Fichte weiss lasiert. Innentüren: EG und OG mit Futter und Verkleidung. Fenster: Kunststoff/Aluminium innen weiss, aussen einbrennlackiert, 2-fach Isolierverglasung (Ug-Wert 1,1 W/m²K), grosse Fenster mit 3-fach Isolierverglasung (Ug-Wert 0,7 W/m²K), in jedem Raum ein Dreh-Kippverschluss. **Raumangebot** 4½ Zimmer, Nettogeschossfläche 202 m², Gebäudevolumen (SIA 116) 1086 m³. **Liefergebiet** Schweiz **Preis** auf Anfrage



Marty Häuser AG / MartyDesignHaus
9501 Wil, Tel. 071 913 45 45
www.marty-designhaus.ch



- 1) Die Hanglage erforderte eine spezielle Bauweise, bietet dafür jedoch unverbaute Aussicht auf das Emmental.
- 2) Raumhohe Fensterfronten und schöne Sitzplätze heben die Grenzen zwischen innen und aussen auf.
- 3) Edel und schlicht zugleich: Die weisse Küche mit Holzfront. Passend dazu der Esstisch.
- 4) Die Treppe ist das zentrale Element im Haus und verbindet die drei Etagen. Hier im EG dient sie zudem als Raumtrenner zwischen Küche und Wohnzimmer.
- 5) Das Schlafzimmer öffnet sich ganz der schönen Aussicht.