



Die gerade Linienführung und der konsequente Hell-Dunkel-Kontrast geben dem Haus seine besondere Ästhetik

Leserdienst 155

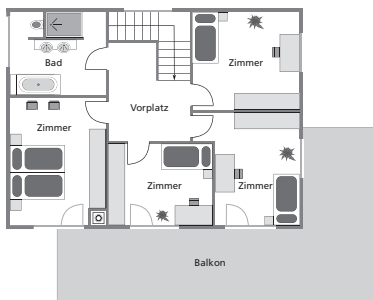
**Die Bauhaus-Architektur mit ihren klaren, rationalen und funktionalen Entwürfen ohne jede ornamentale Verspieltheit oder gar Romantik erfreut sich nach wie vor grosser Beliebtheit.** Kein Wunder: Die gelungene Verbindung von Funktionalität und Ästhetik entzieht sich jedem Trend. Diesem Objekt aus den Ateliers von MartyDesignHaus kann man bei aller Schnörkellosigkeit allerdings eine gewisse Sinnlichkeit nicht absprechen. Raffiniert ist das Spiel mit den Kuben; dazu kommen markante Details wie die fein gerahmten Fenster und die Übereck-Verglasung im Terrassenbereich. Mit weitläufigen Aussen-Wohnbereichen und einer Bruttogeschossfläche von gut 250 Quadratmetern bietet dieser Wohnraum grösstmögliche Entfaltungsmöglichkeiten für alle Bewohner. Im Innern überrascht das Haus mit klugen Wohnideen und charmanter Komponenten. Auffallend, innen wie aussen, sind die gerade Linienführung und der konsequente Hell-Dunkel-Kontrast. Zum homogenen Raumeindruck trägt auch der durchgehende Bodenbelag aus anthrazitfarbenen Platten bei. Die Aufteilung ist klassisch: Das grosszügige Entrée führt in ein offenes Raumgefüge aus Wohn- und Essbereich mit angrenzender Küche. Bevor der Blick des Besuchers jedoch

in den Wohnraum fällt, bleibt er am Aquarium hängen, das dekorativ in eine Sichtschutzwand eingelassen ist. Zusammen mit dem Cheminée bringt es eine behagliche Atmosphäre in die weite Wohnlandschaft. Dank der grossflächigen Fenster verfügt das Haus zu jeder Tages- und Jahreszeit über einen starken Aussenbezug; der geschützte Aussensitzplatz lässt sich fast ganzjährig als Erweiterung des Wohnraumes nutzen. Über einen Zugang nach draussen verfügt auch die Küche, die sich mit weissen Fronten und dunkel marmorierten Arbeitsflächen perfekt in den Wohnbereich einfügt mit viel Raum für gesellige Kochabende mit Freunden und der Familie. Ein Büro und das Duschbad komplettieren das Raumangebot im Erdgeschoss und machen das Haus flexibel in der Nutzung. Die Treppe ins Obergeschoss führt auf einen grossen Vorplatz, der Zugang zu zwei identisch dimensionierten Kinderzimmern, einem weiteren Büro, dem Elternzimmer und dem Familienbad bietet. Mit Ausnahme eines Kinderzimmers und des Bades öffnen sich hier alle Räume zur oberen Terrasse mit Blick in die freie Natur. (cab)

## Technische Angaben

(inkl. Pläne: Obergeschoss, Erdgeschoss)

**Konstruktion** Massivbau, Boden und Wände UG 250 mm Beton, Aussenwände EG und OG Backstein, teilweise Beton mit 200 mm verputzter Wärmedämmung (U-Wert 0,15 W/m<sup>2</sup>K). **Dach** Flachdach über OG armierte Betondecke, Dampfbremse, Wärmedämmung 200 mm, Abdichtung, Vlies und Kieseindeckung, Flachdach über Garage armierte Betondecke, Abdichtung, Vlies und Kieseindeckung. Flachdach über gedecktem Sitzplatz armierte Betondecke, Abdichtung, Vlies, Splitt und Gartenplatten. Als Terrasse ausgebildet. **Haustechnik** Wärmeerzeugung mit Luft-Wasser-Wärmepumpe. Bodenisolationen ausgebaute Räume im UG und EG Wärmedämmung 80 mm und 20 mm, OG 20 mm, Niedertemperatur-Bodenheizung. **Innenausbau** Farb- und Materialkonzept nach Wunsch. Wandbeläge: Badezimmer Platten und Abrieb, Wohnräume Abrieb. Bodenbeläge: Badezimmer und EG Platten, OG Parkett. Decken: EG, OG Weissputz gestrichen. Innentüren: EG und OG mit Futter und Verkleidung. Fenster: UG teils Kunststoff, teils Kunststoff/Aluminium, EG und OG Kunststoff/Aluminium, aussen in Bronze einbrennlackiert, 3-fach Isolierverglasung, (Ug-Wert 0,7 W/m<sup>2</sup>K). **Raumangebot** 6½-Zimmer, Bruttogeschossfläche 253 m<sup>2</sup>, Gebäudevolumen (SIA 116) 1'395 m<sup>3</sup>. **Liefergebiet** Schweiz **Preis** auf Anfrage



**Marty Design Haus**  
9501 Wil, Tel. 071 913 45 45  
[www.marty-designhaus.ch](http://www.marty-designhaus.ch)



**Foto gross)** Der strahlend weisse Kubus mitten im Grünen zieht die Blicke an.  
**1)** Wohin soll man den Blick wenden? Zum Cheminée, Fernseher oder lieber zum Aquarium?  
**2)** Im Freien kochen: Hier wird es möglich.  
**3)** Ein klares Weiss, kombiniert mit unterschiedlich strukturierten dunklen Flächen:  
Das ist gleichermaßen elegant wie zeitlos.  
**4)** Starke Kontraste auch im Bad.

