



Puristisch und dabei sehr individuell: Ein Haus mit Charakter

Leserdienst 164

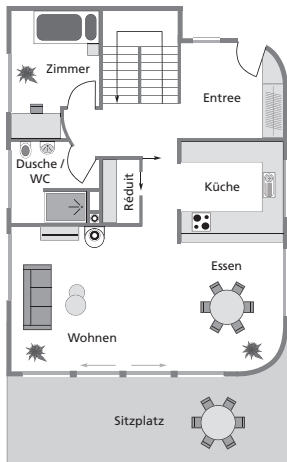
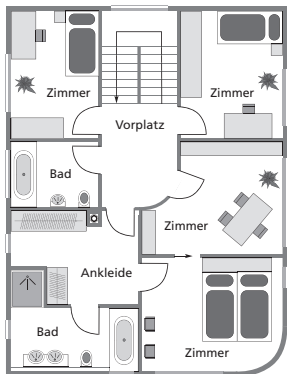
Die abgerundeten Ecken, das Fensterband im Obergeschoss und die weissen Farbflächen zwischen den Fenstern sind die prägnanten äusseren Merkmale des Hauses. Von der Nachbarbebauung im städtischen Einfamilienhausquartier hebt sich die «Round Box» von Marty Design Haus deutlich ab. Tatsächlich erinnert die gleichermassen einzigartige wie schlichte Architektursprache an die Werke Le Corbusiers: Die eleganten Rundungen machen aus der kompakten Geradlinigkeit des im Grunde einfachen Rechtecks ein zeitloses Objekt klassischer Moderne. Ein Haus, das auf besondere Weise die Persönlichkeit der Besitzer spiegelt – Individualität ist Trumpf! Kein Wunder also, dass die Hausherren ihren Traum vom Eigenheim von Marty realisieren liessen: Die massgeschneiderten Designhäuser des Generalunternehmers sind echte Unikate. Für neue Inspirationen ist man hier immer offen. Ein schöner architektonischer Einfall ist auch das aus dem Baukörper herausgeschnittene Entree. Im Hausinnern dominieren natürliche Farben, Formen und Materialien, die dem linearen und funktional organisierten Grundriss eine einladende Stimmung verleihen. Die Raumaufteilung ist klassisch. Vis-à-vis vom Eingang gibt es ein kleines Zimmer nebst

Dusche/WC für Gäste oder Familienmitglieder. Küche (mit Reduit), Ess- und Wohnbereich gehen fließend ineinander über und schaffen so ein offenes Raumgefühl. Die raumhohe Fensterfront zum Sitzplatz lässt viel Tageslicht in die Räume fließen, die in freundlichen Farben gestaltet sind. In den oberen Stock führt eine Faltwerktreppe, deren Charakteristika das Fehlen tragender Wände und die direkte Verbindung von Stufen und Sitzstufen sind. Eine Treppenvariante, die perfekt die architektonische Verschmelzung mit dem puristischen Wohnumfeld ermöglicht. Im Obergeschoss gruppieren sich um einen geräumigen Vorplatz die Privaträume der Bewohner: Das Elternzimmer, sehr wohnlich mit runder Ecke, eigenem komfortablen Bad und grosser Ankleide, und zwei Kinderzimmer, die sich ein weiteres, mit Wanne ausgestattetes Bad teilen. Zusätzlich findet auf dieser Wohnebene noch ein geräumiges Büro Platz. Mit ihrem souveränen Purismus und ihrer aussergewöhnlichen Architektur ist die «Round Box» ein Klassiker. (cab)

Technische Angaben

(inkl. Pläne: Obergeschoss, Erdgeschoss)

Konstruktion Boden und Wände UG 250 mm Beton, Aussenwände EG, OG Holzständerkonstruktion, beidseitig mit Gipsfaserplatten beplankt, mit Aussenwärmedämmung 120 mm im Wandsystem (Total 270 mm, U-Wert 0,14 W/m²K). Innenwände EG, OG: Holzständerkonstruktion mit Dämmung 60 mm, beidseitig mit Gipsfaserplatten beplankt. Decke über EG: Hohlkastenelemente. **Dach** Flachdach. Hohlkastenelemente, Untersicht glatt mit 3-Schichtplatten in Fichte, weiss lasiert, mit Stossfugen. Darüber Dampfbremse, Wärmedämmung 200 mm und Abdichtung, Speicherplatte mit extensiver Begrünung. **Haustechnik** Luft-Wasser-Wärmepumpe. Bodenisolierung: Ausgebaute Räume im UG und EG Wärmedämmung 80 mm und 20 mm, OG Wärmedämmung 40 mm und 20 mm. Niedertemperatur-Bodenheizung. **Innenausbau** Wandbeläge: Badezimmer Platten und Abrieb, Wohnräume Abrieb. Bodenbeläge: Badezimmer Platten, Wohnräume Parkett und Kork. Decken: 3-Schichtplatten Fichte, weiss lasiert. Innentüren EG und OG: mit Futter und Verkleidung. Fenster: Kunststoff weiss, 2-fach Isolierverglasung (Ug-Wert 1,1 W/m²K), Fenster im Wohnen mit 3-fach Isolierverglasung (Ug-Wert 0,7 W/m²K). **Raumangebot** 6 1/2 Zimmer, Nettogeschossfläche 230 m², umbauter Raum (SIA) 1039 m³. **Preis** auf Anfrage. **Liefergebiet** Schweiz



Marty Häuser AG / MartyDesignHaus
9501 Wil, Tel. 071 913 45 45
www.marty-designhaus.ch



Foto gross) Ein Haus, das auffällt: Die «Round Box» spiegelt die Individualität der Bewohner.

- 1) Freundliche Farben und ein runder Esstisch in der gerundeten Ecke dominieren den Lebensmittelpunkt der Familie.
- 2) Auch dem Elternschlafzimmer verleiht die interessant gestaltete runde Nische einen prägenden, sehr wohnlichen Charakter.
- 3) Einfach schön: Die Faltwerktreppe.
- 4) Frische Farbgebung, schlichte Formen und viel Komfort im Elternbad.

