



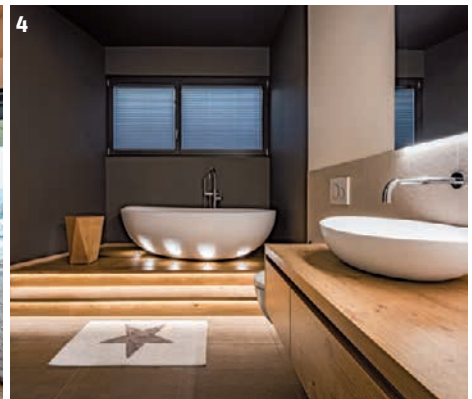
Das Haus mit seinen fließenden, grosszügigen Raumstrukturen und dem überzeugenden Design vermittelt Geborgenheit



Foto gross) Ein Solitär, der mit seiner ungewöhnlichen Architektur neugierig macht.
1) Warme Farben und Materialien machen ein Haus zum wohnlichen Zuhause.
2) Küche und Essplatz sind hell und offen.
3) Ein dekorativer Blickpunkt ist das Cheminée.
4) Edel und leicht fernöstlich angehaucht ist das Design des Familienbades.

Der ungewöhnliche Entwurf, die spannende Dachlandschaft: Bei diesem Haus schaut man zweimal hin, um das Gebäude zu erfassen. Ein Solitär, der neugierig macht, denn je nach Ansicht gibt es viele Facetten zu entdecken. Realisiert wurde der aussergewöhnliche Architektenentwurf von «MartyDesignHaus». «Auf der Basis der unterschiedlichen Ziele, Wünsche und Budgets der Bauherrschaft visualisieren wir ein Unikat voller kreativer Ideen», lautet eine der Unternehmensleitlinien. Bei diesem Haus einer jungen Familie ist alles darauf ausgerichtet, Stil und behagliches Wohnen miteinander zu verbinden. Zur Strasse hin eher geschlossen, öffnet es sich auf beeindruckende Weise zum Tal hin und offenbart hier die verspielte Seite seines auf den ersten Blick sehr klaren Charakters. Der doppelgeschossige, nach oben verglaste Eingangsbereich leitet direkt ins Obergeschoss. Dank der grosszügig verteilten, teils bodentiefen Fenster bieten sich hier rundum beste Aussichten. Eine lichterfüllte Atmosphäre ergibt sich so von ganz alleine. Den fließenden Raumstrukturen des offenen Wohnbereichs liegt eine kunstvolle Choreografie zugrunde: Neben Küche und Essplatz befindet sich ein praktisches Reduit für Vorräte und Küchenutensilien und hinter einer halboffenen Wand wurde für die jüngsten Bewohner

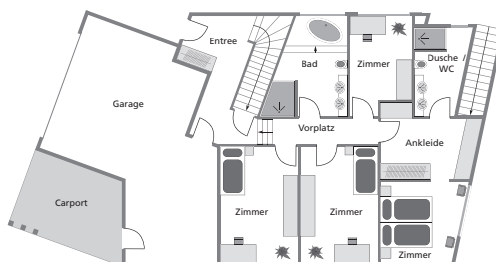
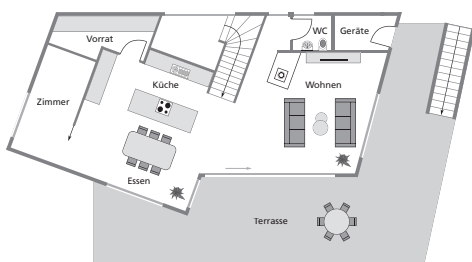
eine Spielecke eingerichtet. So haben die Erwachsenen beim Kochen die nebenan spielenden Kinder stets im Blick. Ebenso zweckmässig ist das Tages-WC auf dieser Ebene. Der gemütliche Loungebereich liegt etwas abgewinkelt mit Fokus auf das Cheminée. Alles in diesem Raumgefüge mit seiner lichten Höhe strahlt Wärme, Geborgenheit, Harmonie und Grosszügigkeit aus und zeugt gleichzeitig vom erstklassigen Stilempfinden seiner Bewohner. Ein absolutes Highlight ist die riesige, mit ihrer Holztäfelung wiederum sehr wohnliche Terrasse. Das Erdgeschoss bietet den Bewohnern ein grosses privates Reich mit allen Annehmlichkeiten. Im Elterntrakt führt der Weg vom Schlafzimmer zum Bad mit Dusche durch eine geräumige Ankleide. Daneben haben sich die Hausherren ein kleines Büro eingerichtet. Weiterhin gruppieren sich um einen kleinen Vorplatz zwei Kinderzimmer mit je achtzehn Quadratmetern und ein weiteres Badezimmer mit einer Dusche und einer leicht erhöht stehenden ovalen Badewanne. Ein ästhetisch sehr ansprechendes, in warmen Farben gestaltetes Wellnessrefugium. Auch die im weitläufigen Untergeschoss platzierte Haustechnik erfüllt die hohen Ansprüche der Bauherrschaft an eine moderne Bauausführung. (cab)



Leserdienst 154

Technische Angaben (inkl. Pläne: Obergeschoss, Erdgeschoss)

Konstruktion Massivbau, Boden und Wände UG 250 mm Beton, Wände EG und OG Aussenwände Backstein, teilweise Beton mit 200 mm verputzter Wärmedämmung (U-Wert 0,15 W/m²K). **Dach** Steildach über OG: Sichtsparrenlage darüber 3-Schichtplatte, Wärmedämmung 260 mm, Weichfaserplatten 35 mm, Unterdach verklebt, Konterlattung (U-Wert 0,15W/m²K). Flachdach über Carport: armierte Betondecke. **Haustechnik** Wärmeerzeugung mit Sole-Wasser-Wärmepumpe mit Erdsonde, Bodenisolierungen: ausgebaute Räume im UG und EG Wärmedämmung 80 mm und 20 mm. OG Wärmedämmung 20 mm, Wärmeverteilung mit Niedertemperatur-Bodenheizung. **Innenausbau** Wandbeläge: Badezimmer Platten und Abrieb, Wohnräume Abrieb. Bodenbeläge: Badezimmer Platten und teilweise Parkett, ausgebaute Räume im UG Platten, EG und OG Parkett und teilweise Platten. Decken: ausgebaute Räume im UG und EG Weissputz gestrichen, OG Sichtsparren 3-Schichtplatten weiss lasiert. Innentüren: EG und OG mit Futter und Verkleidung. Fenster: Holz/Aluminium einbrennlackiert, 3-fach-Isolierverglasung. (Ug-Wert 0,7 W/m²K). **Raumangebot** 8 1/2 Zimmer, Bruttogeschossfläche 356 m², Gebäudevolumen (SIA 116) 2217 m³. **Liefergebiet** Schweiz. **Preis** auf Anfrage



Marty Design Haus
9501 Wil, Tel. 071 913 45 45
www.marty-designhaus.ch