



## Hier wurden alle Träume der Bewohner kompromisslos umgesetzt

*Leserdienst 154*

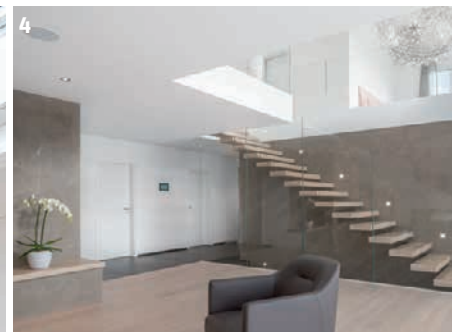
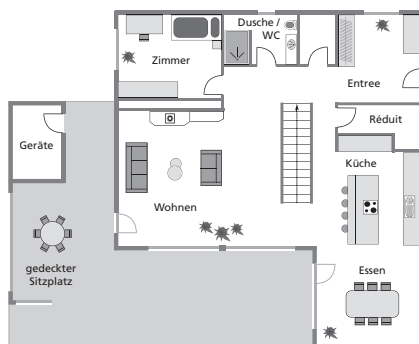
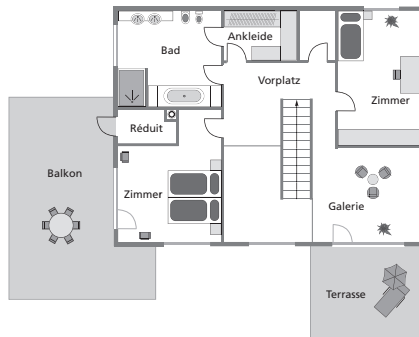
**Die Ausgewogenheit und Klarheit der Linien, die verwendeten Materialien und die Weitläufigkeit des Anwesens prägen das repräsentative Ensemble.** Mit diesem Marty Design Haus haben sich die Bauherren einen Traum erfüllt, kompromisslos bis ins Detail. Hier wohnen Menschen mit Freude an Ästhetik und Weite. Die geschickt platzierten Fenster bringen viel natürliches Licht in einen mit erlesenem Geschmack gestalteten Lebensraum. Das Entree führt Besucher auf einen vom restlichen Erdgeschoss separierten Vorplatz mit Garderobe, Gästezimmer und Duschbad. Der angrenzende kommunikative Teil des Hauses bietet seinen Bewohnern ein 100 Quadratmeter grosses Raumgefüge, das bei aller Offenheit eine überzeugende Gliederung aufweist: L-förmig angeordnet, sind Wohnbereich und Essplatz durch eine stilvolle, freischwebende Treppe voneinander getrennt. So entsteht auf der einen Seite eine behagliche Wohnlounge mit Design-Cheminée, in der man ungestört sitzen und den Blick in den Garten schweifen lassen kann. Auf der anderen Seite lädt die grosszügig dimensionierte, moderne Küche zum gemeinsamen Kochen ein. Gegessen wird gleich

nebenan am grossen Tisch. Schwellenlose Glasschiebetüren machen die Räume bei schönem Wetter zum Gartensaal, zumal der Aussensitzplatz komplett überdacht und geschützt ist. Im Obergeschoss befinden sich mit einem Raumdreiklang aus Ankleide, Schlafzimmer und Bad die Privaträume der Hausherren. Darüber hinaus bieten ein Büro und eine Lounge zusätzliche Rückzugsmöglichkeiten. Auch zwei unterschiedliche Terrassen, direkt über die Zimmer zu erreichen, bieten Entspannung. Die vielfältigen Raumeindrücke des Hauses setzen sich im Untergeschoss fort: Hier befinden sich die Garagenplätze sowie Räume für Haustechnik, Waschen, Fitness und Hobby. Und ihrer cineastischen Leidenschaft können die Bewohner alleine oder mit Freunden im 33 Quadratmeter grossen Home Cinema ausgiebig frönen. (cab)

## Technische Angaben

(inkl. Pläne: Obergeschoss, Erdgeschoss)

**Konstruktion** Boden UG 250 mm Beton, Aussenwände UG 450 mm Beton, EG und OG Backstein mit 200 mm verputzter Wärmedämmung (Total 350 mm, U-Wert 0,15 W/m<sup>2</sup>K). **Dach** Walmdach: Sichtbare Sparrenlage, darüber 3-Schichtplatten glatt in Fichte, weiss lasiert. Wärmedämmung 260 mm, Unterdach verklebt, Konterlattung, Dachlattung und Dacheindeckung (U-Wert 0,15 W/m<sup>2</sup>K). Flachdach über der Garage: Abdichtung, darüber Beläge wie Rasen, Splitt und Gartenplatten. Flachdach bei der Eingangsüberdachung mit Abdichtung und Kies. Balkon mit Gefälldämmung, Abdichtung und Vlies, Gartenplatten in Splitt verlegt. **Haustechnik** Sole-Wasser-Wärmepumpe mit Erdsonde, Freecooling aller beheizten Räume über die Bodenheizung ab Erdsonde, Bodenisolierung ausgebaute Räume im UG, EG Wärmedämmung 80 mm und 20 mm, OG 20 mm, Niedertemperatur-Bodenheizung, modernes Hausleitsystem (Licht, Storen, Wetterstation, Sicherheitsanlage usw.) **Innenausbau** Wandbeläge: Badezimmer Platten und Abrieb, Wohnräume Abrieb. Bodenbeläge: Badezimmer Platten, Wohnräume Platten/Parkett. Decken: EG Weissputz, weiss gestrichen, OG Sichtsparren und 3-Schichtplatten, Fichte, weiss lasiert. Innentüren EG und OG: mit Futter und Verkleidung. Fenster: Holz/Aluminium, innen weiss lackiert, aussen anthrazit Eisenglimmer einbrennlackiert, 3-fach Isolierverglasung (Ug-Wert 0,7 W/m<sup>2</sup>K). **Raumangebot** 6 ½ Zimmer, Nettogeschossfläche 279 m<sup>2</sup> (ohne UG). **Liefergebiet** Schweiz



**Marty Design Haus**  
9501 Wil, Tel. 071 913 45 45  
[www.marty-designhaus.ch](http://www.marty-designhaus.ch)

**Foto gross+1)** Das Haus bietet spannungsreiche, repräsentative Architektur und viel Wohngenus für die Bewohner.

**2)** Viel Tageslicht flutet den Wohn-/Essbereich.

**3)** Edle Materialien, viel Platz und Helligkeit im Bad.

**4)** Eine stilvolle, freischwebende Treppe führt ins Obergeschoss.

**5)** Perfektes Kino-Vergnügen gibt es im Untergeschoss.