



Bei diesem Haus werden
Stil und Wohnqualität gross geschrieben



Dass das Haus ein Entwurf der besonderen Art ist, lässt sich an der interessanten Baukörpergeometrie ablesen. Das Spiel mit unterschiedlichen kubischen Formen, raffinierte Vor- und Rücksprünge, eine elegant kontrastierende Farbgebung, unterschiedliche Fensterformate und die schnörkellose Linienführung prägen das Architektenhaus von Marty. Auch die Planung der Innenräume hält einiges an Überraschung bereit: Die Hanglage eröffnet ein Konzept auf drei Ebenen. Da der Eingangsbereich zusammen mit Kellerräumen, Gästezimmer und Garage in das Untergeschoss gelegt wurde, bleibt im Erdgeschoss genügend Raum für eine klare Aufteilung in Schlafen und Wohnen. Der offene, grosse Lebensbereich, bestehend aus Küche, Essen und Wohnen, erstreckt sich über die gesamte Hauslänge. Der beeindruckende Raum öffnet sich über grosse Fenstertüren zum gedeckten Aussensitzplatz. Die grosszügige Terrassenüberdachung erlaubt fast ganzjährig Outdoor-Erlebnisse. An kühlen Tagen dagegen geniessen die Bewohner drinnen die Wärme des Cheminées mit seinem entspannenden Feuer-

spiel. Es ist so platziert, dass auch der Essplatz von der angenehmen Strahlungswärme profitieren kann. Die geräumige Küche ist ganz in strahlendem Weiss gehaltenen. Ein Fensterband über der Arbeitsfläche bringt zusätzliches Tageslicht ins Innere und ermöglicht auch hier den Blick ins Freie. Im Reduit nebenan können sehr praktisch Vorräte und sperriges Küchengerät untergebracht werden, so sieht die Küche immer aufgeräumt aus. Abgetrennt vom Wohnbereich liegt ein privater Trakt: zwei Räume, verbunden durch ein Duschbad mit WC. Ob Kinder-, Gäste- oder Arbeitszimmer, hier ist jede Raumnutzung denkbar. Das Attikageschoss ist für die Eltern reserviert. Das stilvoll gestaltete Raumessemble aus Schlafzimmer, Ankleide, luxuriösem Bad mit komfortabler Wanne und Dusche ist zusammen mit der phantastischen Dachterrasse ein kleines privates Paradies. Bei geöffneten Terrassentüren schläft man praktisch im Freien. Alles in allem ist dies ein Haus mit einer eigenen, sehr persönlichen Wohnwelt für die Bewohner, genau auf ihre Bedürfnisse zugeschnitten. (cab)

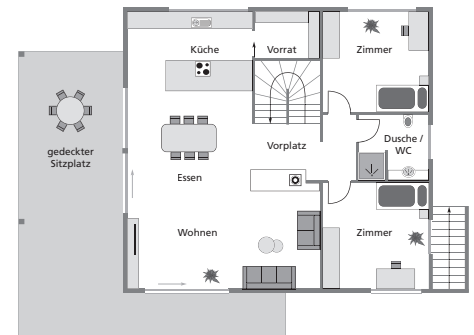
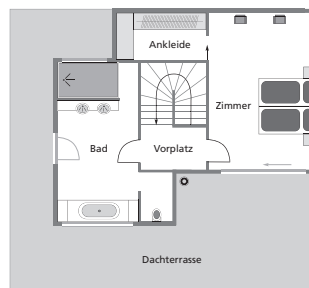
Leserdienst 149



- 1) Ein Haus, das mit seiner interessanten Bauweise auffällt.
- 2) Ein Traum ist das Attikageschoss der Eltern.
- 3) Vom überdachten Sitzplatz aus hat man einen ungehinderten Blick in die Landschaft.
- 4) Am Cheminée macht man es sich gerne gemütlich.
- 5) Von der Wellnessoase im Obergeschoss gelangt man direkt hinaus auf die Dachterrasse.

Technische Angaben (inkl. Pläne: Obergeschoss, Erdgeschoss)

Konstruktion Massivbau, Boden und Wände UG 250 mm Beton, Wände EG und OG aussen Backstein, teilweise Beton mit 200 mm verputzter Wärmedämmung (U-Wert 0,15 W/m²K). **Dach** Flachdach über OG: armierte Betondecke, Dampfbremse, Wärmedämmung 200 mm, Abdichtung, Vlies, Speichermatte und extensive Begrünung. Flachdach über EG: armierte Betondecke, Dampfbremse, Gefällsdämmung, Abdichtung, Vlies, Splitt und Gartenplatten. **Haustechnik** Wärmeerzeugung mit Luft-Wasser-Wärmepumpe, Wärmeverteilung mit Niedertemperatur-Bodenheizung. **Innenausbau** Wandbeläge: Badezimmer Platten, 2-K Anstrich und Abrieb, Wohnräume Abrieb. Bodenbeläge: Entrée, Küche und Badezimmer Platten, Wohnräume Parkett. Decke: Weissputz gestrichen. Innentüren: EG und OG mit Futter und Verkleidung. Fenster: Holz/Aluminium, aussen einbrennlackiert, 3-fach-Isolierverglasung, (Ug-Wert 0,6 W/m²K). **Raumangebot** 5 1/2 Zimmer, Bruttogeschossfläche 230 m², Gebäudevolumen (SIA 116) 1057 m³. **Liefergebiet** Schweiz **Preis** auf Anfrage.



Marty Design Haus
9501 Wil, Tel. 071 913 45 45, www.marty-designhaus.ch