

Smartes Zuhause für drei Generationen



Katalogservice 152

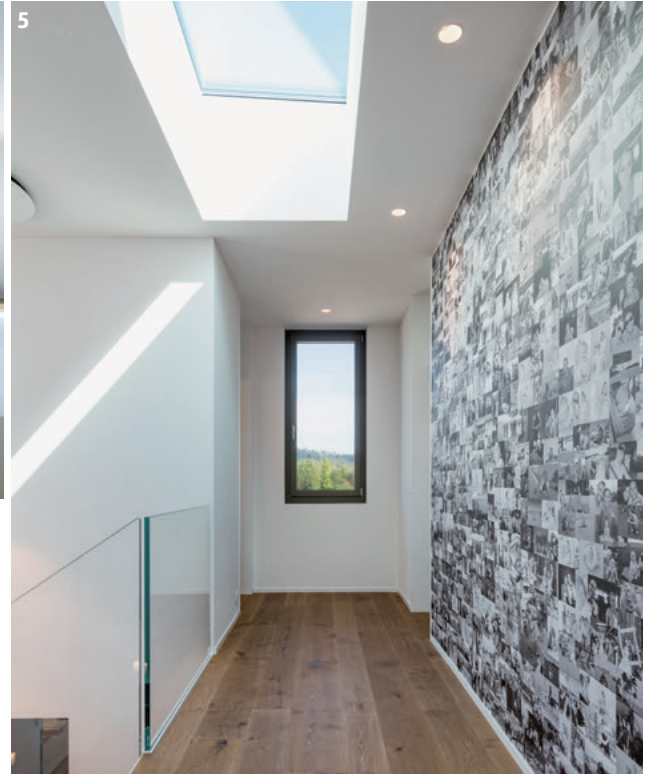
«Wir wollten ein Drei-Generationen-Haus, um den Grossvater unserer Kinder bei uns aufnehmen zu können. Und wir wollten kein weisses Haus», fasst der Bauherr die funktionalen und gestalterischen Vorgaben zusammen. Das Ergebnis, das die Marty Häuser AG realisierte, ist ein Haus mit zwei separaten Wohneinheiten. Der Grossvater wohnt in der komplett separierten Einliegerwohnung, die sich über zwei Stockwerke erstreckt und über eine eigene Gartenterrasse und einen eigenen Hauszugang verfügt. Eine Treppe verbindet die beiden Wohnebenen. Das Obergeschoss weist mehr Grundfläche auf, da es sich über die in den Baukörper integrierte Garage erstreckt.

Architektonisch ist das Haus mit Flachdach eine markante Erscheinung. Nicht nur wegen seiner Kanten und Geradlinigkeit. Auch die Schichtung der Baukörper mit Vor- und Rücksprüngen ist auffällig. Verschiedene Sand-Abtönungen unterstreichen zusätzlich die Plastizität. Je nach Tageszeit entstehen unterschiedliche Licht- und Schattenspiele auf der Fassade und der Entwurf erhielt von der Architektin den passenden Namen «Lightshades».

Das unterkellerte Haus ist klassisch gegliedert. Im Erdgeschoss der Familienwohnung befindet sich ein grosser, offener Wohn-, Ess- und Kochbereich. Grosse Glasflächen öffnen diesen Raum nach aussen. Die stimmige Innenausstattung und Möblierung – ein Markenzeichen der Marty Designhäuser – unterstreichen die Grosszügigkeit der Etage. Ein Arbeitszimmer gleich hinter dem Entrée ergänzt das Raumangebot im Erdgeschoss. Ein markantes Dachfenster und die offene Treppe machen den Eingangsbereich hell und luftig. Im Obergeschoss befinden sich die Rückzugsräume der Familie. Die Eltern haben mit Schlafzimmer, Bad mit grossem Fenster und Ankleide einen separaten Trakt, hinzu kommen die beiden Kinderzimmer mit zugeordnetem Duschbad. «Die überhohen Räume im Obergeschoss wirken spannend und geben dem Schlafbereich

das gewisse Etwas», erklärt die Architektin. Zwei Dachfenster sorgen auch in den mittleren Räumen für Licht. Ein Wäscheabwurf und eine zentrale Staubsaugeranlage erleichtern der Familie die Hausarbeit. Komfort im ganzen Haus bietet auch die Hausautomation. Das Smart-Home-System funktioniert sowohl über eine Datenleitung, als auch per Funk und steuert Leuchten, Storen, Temperatur und die Sicherheitstechnik. Funktionen wie Lichtstimmungen können unkompliziert selber programmiert werden, eventuelle spätere Ergänzungen können über die Funkverbindung integriert werden. Die Familie schätzt nicht nur die smarte Haustechnik, die sich bequem per Touch Panel an der Wand, übers Tablet oder ein Smartphone bedienen lässt. Auch den grossen Umschwung samt den beiden Aussensitzplätzen, die Grillstelle und das Wasserspiel schätzen alle Bewohner. Schliesslich verbindet der Garten auf direktem Weg die beiden Wohneinheiten und ein Besuch beim Grossvater ist jederzeit problemlos möglich. (jh/el)





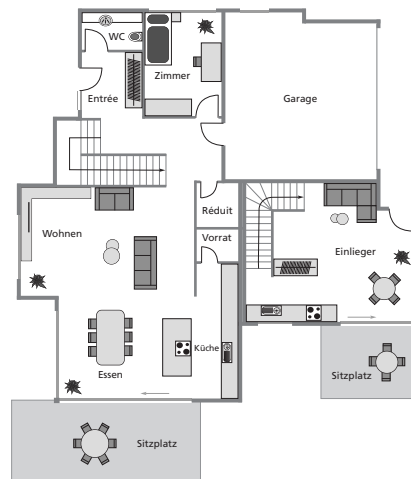
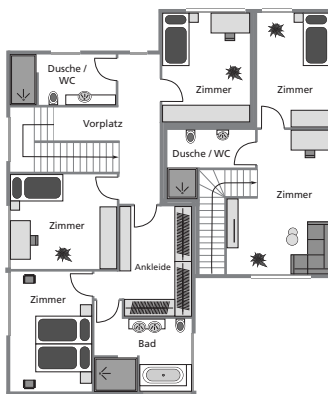
1 Das Architektenhaus besticht mit seinen unterschiedlichen Baukörpern und beherbergt drei Generationen.

2 Der gedeckte Aussensitzplatz der Familie erweitert den Wohnraum.

3 Die stimmige Innenausstattung ist ein Markenzeichen der Marty Designhäuser.

4 Hochwertiges Parkett wirkt im Wohnraum edel.

5 Das Dachfenster erhellt den Treppen- und den Eingangsbereich.



Technische Angaben

(Pläne: Obergeschoss, Erdgeschoss)

Konstruktion Massivbau, Backstein, Beton, Kalksandstein **Dach** Flachdach mit extensiver Begrünung **Haustechnik** Luft-Wasser-Wärmepumpe. Photovoltaikanlage gekoppelt mit Batteriespeicher, Smart-Home-System mit Mini-Server als Daten- und Steuerungszentrale **Raumangebot** Bruttogeschossfläche 356 m² **Liefergebiet** Schweiz **Preis** auf Anfrage

MartyDesignHaus
9501 Wil, Tel. 071 913 45 45
www.marty-designhaus.ch