



Foto gross oben) Wohnlichkeit pur auf drei Geschossen – mit praktischer Einliegerwohnung im Untergeschoss.
Foto gross unten) Hier sieht man die Eingangsbereiche der zwei Wohnungen.
1) Freie Sicht im traumhaften Attikageschoss.
2) Blick auf die Terrasse und die im Raum zurückversetzte Küche.



Ein exklusives Zweigenerationenhaus mit traumhaftem Attika-Geschoss.



Leserdienst 000

Die Hanglage ermöglicht bei diesem dreigeschossigen Haus eine optimale Nutzung des Untergeschosses für eine praktische Einliegerwohnung. Die attraktive 2-Zimmer-Wohnung mit eigenem Eingang, gemütlicher Terrasse, Waschküche und Reduit dient genauso gut als Studio für die Tochter oder den Sohn wie auch als kleines, aber feines Reich für die Grosseltern, die im gleichen Haus wohnen wollen. Hangseitig sind im Untergeschoss dieses stattlichen Hauses die Technik- und Kellerräume untergebracht. Eine Aussentreppe führt hinauf zum Haupteingang der zweiten Wohnung, die natürlich auch durch den Keller direkt betreten werden kann. Auf den ersten Blick speziell wirkt, dass sich in der oberen Wohnung die Schlafzimmern im Erdgeschoss befinden, wo auch die Gäste empfangen werden. Doch wer das oberste Geschoss betritt, versteht sofort, warum die Bauherrschafft Wohnzimmer und Wohnküche im Attikageschoss wollte. Die Aussicht von hier oben ist grandios und die Räume sind lichtdurchflutet. Kommt hinzu, dass der grosse, weitgehend gedeckte Balkon der ideale Ort

ist, um im Sommer mit den Gästen eine Grillparty zu veranstalten und gemeinsam die laue Nacht unter freiem Himmel zu geniessen. Eine gerade Treppe verbindet die Geschosse und trennt das Haus fast in der Mitte in zwei Teile. Im Attikageschoss teilt sie den offenen Raum in die zwei Bereiche Wohnen und Essen/Kochen. Und weil der Grundriss durch den ins Haus geschnittenen Balkon eine L-Form erhält, ist die Wohnküche etwas zurückversetzt und klar von der Sitzzecke abgesondert – ohne trennende Wand. Neben der Nasszelle ist auf diesem Geschoss nur ein Raum, der sich durch eine Türe schliessen lässt. Die Bewohner nutzen ihn als ruhigen Arbeitsraum. Das Fenster läuft dort übers Eck und bringt viel Licht in den Raum. Im Erdgeschoss lässt ein grosses Entrée die Gäste in Ruhe ankommen. Ein Korridor führt zu den Privaträumen, Besucher können direkt über die Treppe hinauf zum Wohngeschoss geführt werden. Am Ende des Korridors öffnet sich ein 16 Quadratmeter grosser Vorplatz. Zwei Nasszellen liegen direkt nebeneinander, beide mit WC, einer mit Dusche, der zweite, etwas grössere, mit Bade-

wanne. Für die Familienmitglieder stehen drei Schlafräume zur Verfügung, der kleinste, mit dem gleichzeitig speziellsten Grundriss, ist vierzehn Quadratmeter gross, der grösste zwanzig Quadratmeter. Das mittlere Zimmer geniesst ebenfalls den Vorteil eines Fensters, das übers Eck läuft: viel natürliches Licht und eine angenehm helle Wohnatmosphäre. (rk)

Systembau Massivbau

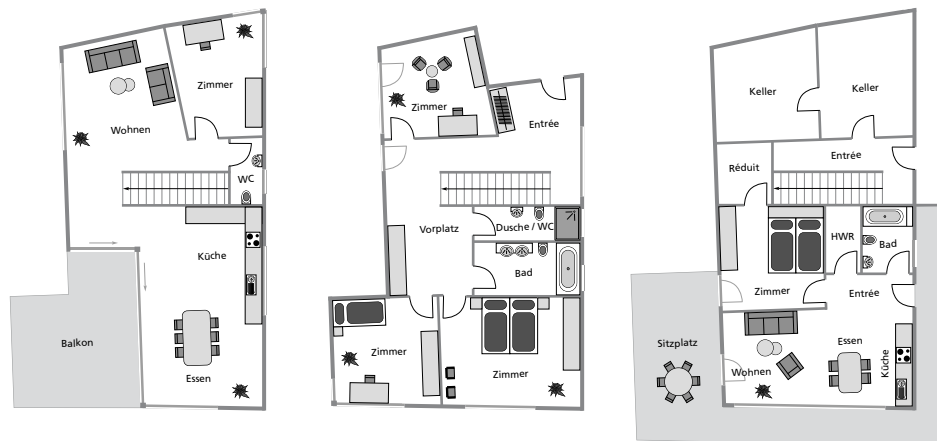
- 1) Die Schlafzimmer und Nasszellen gruppieren sich um den Vorplatz.
- 2) Viel natürliches Licht auch im Treppenbereich.



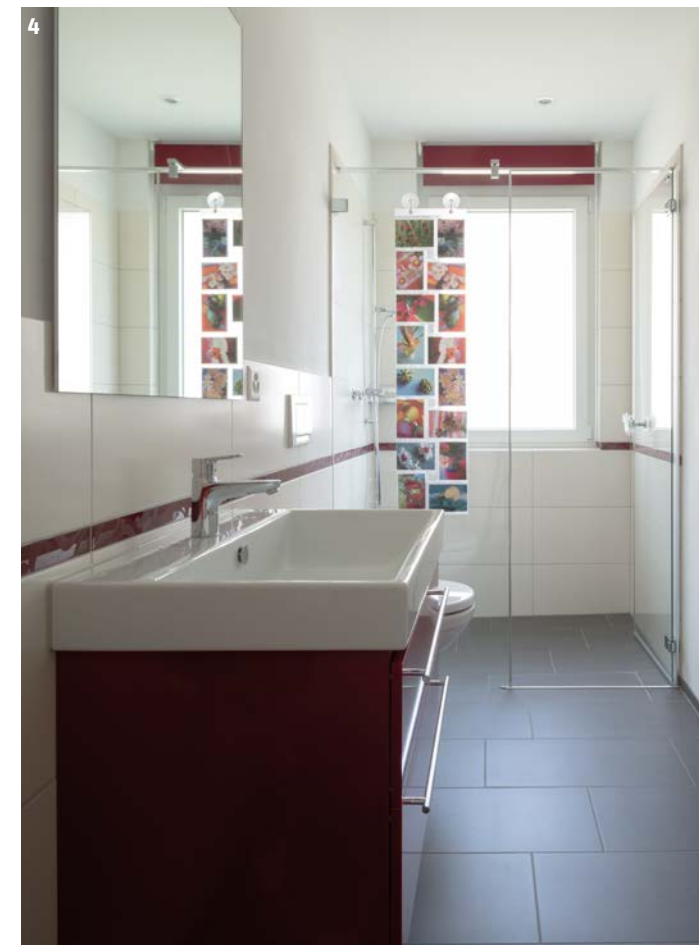
Technische Angaben

(inkl. Pläne: Dachgeschoss, Obergeschoss, Erdgeschoss)

Konstruktion Boden, Wände UG 250 mm Beton, Wände EG, OG aussen Backstein, teilweise Beton mit 200 mm verputzter Wärmedämmung (Total 350 mm, U-Wert 0,14 W/m²K). **Dach** Flachdach, Dampfbremse, Wärmedämmung 200 mm und Abdichtung, Speicherplatte mit extensiver Begrünung, (U-Wert 0,15 W/m²K). **Terrasse**: Dampfbremse, PU-Wärmedämmung 180–140 mm im Gefälle, mit Holzrost verlegt. **Haustechnik** Wärmeerzeugung mit Luft-Wasser-Wärmepumpe. Wärmeverteilung mit Niedertemperatur-Bodenheizung. Wärmedämmung UG, EG 60 und 20 mm, OG 20 mm, Jahresheizwärmebedarf 56,31 kWh/m². **Innenausbau** Farb- und Materialkonzept nach Kundenwunsch. Wandbeläge: Badezimmer Platten und Abrieb, Wohnräume Abrieb. Bodenbeläge: Platten und Parkett. Decke: EG, OG Weissputz gestrichen. Türen mit Futter und Verkleidung, Fenster UG, EG, OG in Kunststoff weiss, 2-fach Isolierverglasung, (Ug-Wert 1,1 W/m²K), in jedem Raum ein Dreh-Kippverschluss, grosse Fenster UG und OG mit 3-fach Isolierverglasung (Ug-Wert 0,7 W/m²K). Teils Fenster mit Verbundsicherheitsglas als Absturzsicherung. **Raumangebot** 5 1/2 Zimmer, Einliegerwohnung mit 2 Zimmern, Nettogeschossfläche 293 m², umbauter Raum 1068 m³ **Liefergebiet** Schweiz **Preis** auf Anfrage



Marty Häuser AG
9501 Wil, Tel. 071 913 45 45, info@martyhaeuser.ch, www.martyhaeuser.ch



- 3) Grosszügig bemessen, ideal zum Arbeiten – die grosse Wohnküche.
- 4) Elegant und ganz ohne Profile – die Dusche am Ende des Raums.
- 5) Bei diesem Haus wurde die Hanglage optimal ausgenutzt.