



## In diesem Haus erstreckt sich pure Lebensqualität über vier Geschosse – und darüber hinaus

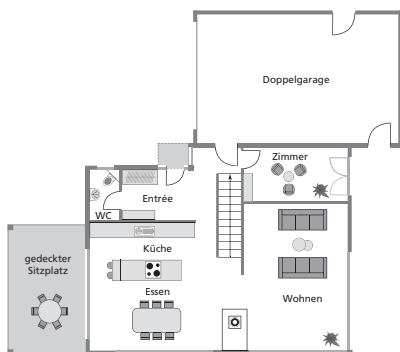
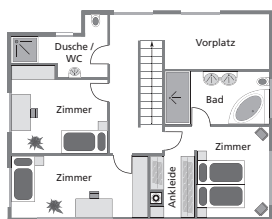
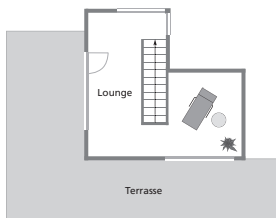
*Leserdienst 195*

**Wer sich diesem exklusiven Traumhaus nähert, spürt schon beim Anblick des grosszügig gestalteten Eingangsbereichs, der gepflegten Rasenanlage oder der gedeckten Gartenlounge, dass hier Stil und guter Geschmack auf beeindruckende Weise umgesetzt wurden:** Perfekt auf die individuellen Wünsche der Bauherrschaft abgestimmt und harmonisch in das weitläufige Gelände eingefügt. Das Haus mit seinen kubischen Formen, raffinierten Fassadenrücksprüngen und der stattlichen Höhe erreicht durch die Dimension des Grundstückes eine einzigartige Entfaltung. Diese grosszügige Anmut setzt sich im Hausinnern fort – allein der Eingangsbereich demonstriert mit einer Fläche von zwölf Quadratmetern selbstbewusst: In diesem Haus herrscht ein Geist der Offenheit und Weite. Dieser Geist offenbart sich hinter dem Entree auf imposante Art. Die moderne Küche mit langgezogener Kochinsel geht nahtlos in den Essbereich über. Auf zwei Seiten öffnet sich dieser beeindruckende Raum in die Aussenbereiche. Grosse Fenstertüren führen hinaus auf den gedeckten Gartensitzplatz und die weitläufige Rasenanlage. Die Verbindung zum Wohnbereich schafft das Cheminée, dessen Flammenspiel von drei Seiten her einsehbar ist. So strahlt seine Wärme und beruhigende Wirkung hin zum Esstisch genauso wie zur gemütlichen Sitzecke. Die Rückwand der geraden Treppe, die hinauf ins Obergeschoss führt, bietet im Wohnzimmer eine hübsche Nische

und willkommene Wandfläche zum Möblieren oder um Kunst zu präsentieren. Auch dieser Bereich ist erfüllt von natürlichem Tageslicht und einer hellen Wohnatmosphäre dank raumhohen Fensterfronten auf zwei Seiten. Das Obergeschoss verfügt über einen grossen Vorplatz. Neben der Tagestoilette im Erdgeschoss befinden sich hier zwei weitere Nasszellen, wovon eine mit Eckwanne ausgestattet ist. Dieses grosszügige Badezimmer gehört zum privaten Raumentsemble der Eltern, welches aus dem Schlafzimmer und einer Ankleide mit praktischem Wäscheabwuschschacht besteht. Zwei weitere Räume sind für die Kinder vorgesehen. Grosse Einbauschränke schaffen viel Stauraum, ohne die Wohnfläche einzuschränken. Das Dachgeschoss setzt dem Haus sprichwörtlich die Krone auf. Hier befindet sich eine 34 Quadratmeter grosse Lounge, die als ruhiges Studierzimmer, exklusiver Entspannungsraum oder auch für angeregte Diskussionen mit Freunden genutzt werden kann. Eine grosse Terrasse mit Blick über die Landschaft erweitert die Wohnlounge nach draussen. Von luftiger Höhe geht's wieder ganz hinab. Im Untergeschoss ist neben Waschküche und Heizung auch die zentrale Staubsaugeranlage untergebracht. Der Hobbyraum verfügt über eine eigene Dusche und ein WC. Neben dem Keller befindet sich ein 30 Quadratmeter grosser disponibler Raum, der auch nachträglich noch ausgebaut werden kann. (rk)

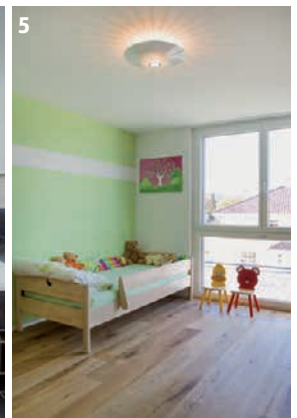
**Technische Angaben** (inkl. Pläne: Attikageschoss, Obergeschoss, Erdgeschoss)

**Konstruktion** Boden und Wände UG 250 mm Beton wasserdicht, EG und OG aussen Backstein, teilweise Beton mit 200 mm verputzter Wärmedämmung (Total 350 mm, U-Wert 0.14 W/m<sup>2</sup>K). Wände Attika aussen Backstein, teilweise Beton mit 240 mm verputzter Wärmedämmung (Total 390 mm, U-Wert 0.12 W/m<sup>2</sup>K). Fassadenrücksprünge für Akzente bei den Fenstern. **Dach** Flachdach Attika: Dampfbremse, Wärmedämmung 240 mm und Abdichtung mit Kieseindeckung (U-Wert 0.12 W/m<sup>2</sup>K). Flachdach OG: Dampfbremse, Wärmedämmung 200 mm und Abdichtung mit Kieseindeckung (U-Wert 0.14 W/m<sup>2</sup>K). Terrasse Attika: Wärmedämmung und Abdichtung mit Gartenplatten in Splitteinbettung. Gedeckter Sitzplatz: Abdichtung und Kieseindeckung. **Haustechnik** Luft-Wasser-Wärmepumpe, Bodenisolierung: Ausgebaute Räume UG mit Feuchtigkeitsisolierung, Wärmedämmung 60 und 20 mm, EG Wärmedämmung 60 und 20 mm, OG und Attika Wärmedämmung 20 mm. Nieder-temperatur-Bodenheizung, Cheminée inbegriffen. **Innenausbau** Farb- und Materialkonzept nach Kundenwunsch. Wandbeläge: Badezimmer Platten/Abrieb, übrige Räume Abrieb. Bodenbeläge: Platten und Parkett. Decken: Weissputz gestrichen. Türen: Mit Futter und Verkleidung. Fenster: UG Kunststoff weiss, EG, OG, Attika Kunststoff-Aluminium, 2-fach Isolierverglasung (Ug-Wert 1.1 W/m<sup>2</sup>K), ein Dreh-Kippverschluss in jedem Raum. Grosse Fensterflächen mit verbesserter Wärmedämmung, 3-fach Isolierverglasung (Ug-Wert 0.7 W/m<sup>2</sup>K). Zentrale Staubsaugeranlage, Wäscheabwurfschacht. **Raumangebot** 7 1/2 Zimmer, Nettogeschossfläche 299 m<sup>2</sup>, Gebäudevolumen (SIA 116) 1588 m<sup>3</sup> **Liefergebiet:** ganze Schweiz **Preis:** auf Anfrage



**Foto gross)** Moderne Formensprache, raffinierte Akzente und ein grosszügiges Raumangebot prägen das Haus.

- 1) Edle Materialien schaffen eine vornehme Atmosphäre.
- 2) Essbereich und Küche sind offen gestaltet.
- 3) Das Cheminée – elegantes Zentrum im Erdgeschoss.
- 4) Blick ins Badezimmer der Eltern.
- 5) Das Kinderzimmer ist hell und freundlich gestaltet.



**Marty Häuser AG**  
9501 Wil, Tel. 071 913 45 45, [www.martyhaeuser.ch](http://www.martyhaeuser.ch)