



Ein Haus im Bauhausstil, zeitlos schön und dabei energieeffizient



- 1) Der Blick auf das Haus von aussen vermittelt Offenheit und Klarheit.
- 2) Das formgebende Fensterband im Obergeschoss lässt viel Licht ins Badezimmer.
- 3) Der grosszügige Koch-/Essbereich profitiert atmosphärisch vom geschmackvollen Cheminée.
- 4) Lichtdurchflutet präsentiert sich das Schlafzimmer.
- 5) Wie eine moderne Skulptur dominiert das Cheminée den Wohnraum.
- 6) Moderne Formen auch im Bad.



Leserdiens 000

Klar und hell kommt dieses Haus daher. Ganz in Weiss, in der zeitlosen Ästhetik des Bauhausstils. Die Fassade geradlinig und ohne Schnörkel.

Der zweigeschossige, nahezu würfelförmige Baukörper wird durch grosse Glasfronten und ungewöhnliche, dunkel eingefasste Fensterformate so aufgelockert, dass das Haus einladend wirkt. Im Erdgeschoss weisen die bodentiefen Glastüren und -fenster sowie die ausserordentlich grosszügige Terrasse darauf hin, dass man hier gerne den Aussenbereich in das Wohnleben integriert und zu einem wesentlichen Teil des Lebens macht. Der Grundriss des Hauses ist gleichermaßen praktisch wie grosszügig und bietet ein komfortables Raumprogramm. Herzstück ist der offen konzipierte Wohn-, Ess- und Kochbereich. Auch hier strahlt konsequenterweise bis auf die Böden und wenige farbliche Akzente alles in Weiss. Zusätzlich fängt die generöse Glasfront im Erdgeschoss das Tageslicht geradezu ein. Der Kubus des Cheminée zieht gleich einer Skulptur die Aufmerksamkeit auf sich. Gut, dass die Bewohner ihn sowohl von der Küche aus wie auch im Ess- und Wohnbereich geniessen können. In Verbindung mit der grossen, frei stehenden Kochinsel ergeben sich hier ausserdem sehr reizvolle Perspektiven. Die Kochinsel ist wie geschaffen für Kochinszenierungen und gemeinsame Kochfreuden. Das kleine Reduit neben der Küche scheint wiederum ein Beleg zu sein für die Bedeutung, die in diesem Hause dem gepflegten Speisen zugemessen wird. Neben einem WC gibt es im Erdgeschoss noch einen als Büro genutzten Raum. Während also auf dieser Ebene viel Platz ist für gemeinsame Stunden mit der Familie und mit Freunden, bietet

das Obergeschoss komfortable Rückzugsräume. Für die Kinder zwei Zimmer, beide gleich gross. Für die Eltern ein Raum mit grosser Ankleide. Ein üppig bemessenes, sehr helles Badezimmer und ein separates Duschbad helfen, den morgendlichen Badezimmerstau zu vermeiden. Ein Mehrwert für den Bauherren: Mit dem Ausbau nach Minergie-Standard, der eingebauten Sole-/Wasser-Wärmepumpe und der kontrollierten Wohnraumlüftung mit Wärmerückgewinnung sind die Bewohner energetisch gut versorgt. Als weiteres Komfort-Plus verfügt das Haus über eine Niedertemperatur-Fussbodenheizung. Die Haustechnik hat im Keller Platz, neben einem Raum für Hobby und Waschen. Da die Garage sehr gross ist, kann dort neben zwei Personenwagen mit Sicherheit noch eine Tischtennisplatte oder Utensilien für weitere Hobbys untergebracht werden. (cab)



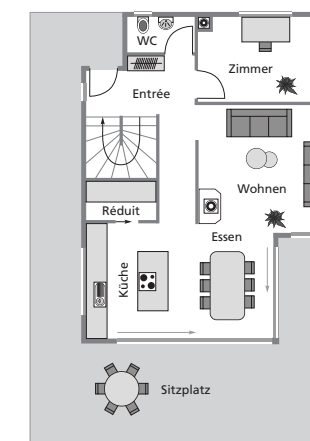
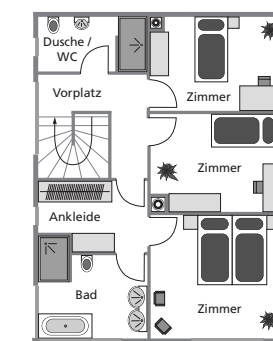
das Obergeschoss komfortable Rückzugsräume. Für die Kinder zwei Zimmer, beide gleich gross. Für die Eltern ein Raum mit grosser Ankleide. Ein üppig bemessenes, sehr helles Badezimmer und ein separates Duschbad helfen, den morgendlichen Badezimmerstau zu vermeiden. Ein Mehrwert für den Bauherren: Mit dem Ausbau nach Minergie-Standard, der eingebauten Sole-/Wasser-Wärmepumpe und der kontrollierten Wohnraumlüftung mit Wärmerückgewinnung sind die Bewohner energetisch gut versorgt. Als weiteres Komfort-Plus verfügt das Haus über eine Niedertemperatur-Fussbodenheizung. Die Haustechnik hat im Keller Platz, neben einem Raum für Hobby und Waschen. Da die Garage sehr gross ist, kann dort neben zwei Personenwagen mit Sicherheit noch eine Tischtennisplatte oder Utensilien für weitere Hobbys untergebracht werden. (cab)



Technische Angaben

(inkl. Pläne: Obergeschoss, Erdgeschoss)

Konstruktion Wände UG Beton 25 cm, EG und OG Backstein, teilweise Beton mit 20 cm verputzter Wärmedämmung. **Dach** Flachdach: Dampfbremse, 20 cm Wärmedämmung und Abdichtung mit Kieseindeckung, U-Wert: 0,14 W/m²K. **Haustechnik** Minergiestandard im ganzen Haus, Sole-/Wasser-Wärmepumpe, Wärmeverteilung mit Niedertemperatur-Bodenheizung, kontrollierte Lüftung und Wärmerückgewinnung. **Innenbau** Wandbeläge: Abrieb, Badezimmer Abrieb/Platten. Bodenbeläge: Platten und Parkett. Decken: Weissputz. Türen mit Futter und Verkleidung. Kunststofffenster mit verbesserter Wärmedämmung. **Raumangebot** 5 1/2 Zimmer, Nettogeschossfläche 221 m², umbauter Raum (SIA) 1069 m³. **Liefergebiet** Schweiz **Preis** auf Anfrage



Marty Häuser AG
9500 Wil
Tel. 071 913 45 45
info@martyhaeuser.ch
www.martyhaeuser.ch