

Ein aussergewöhnliches Traumhaus bezüglich Lage, Grundriss und Form.



Leserdienst 000

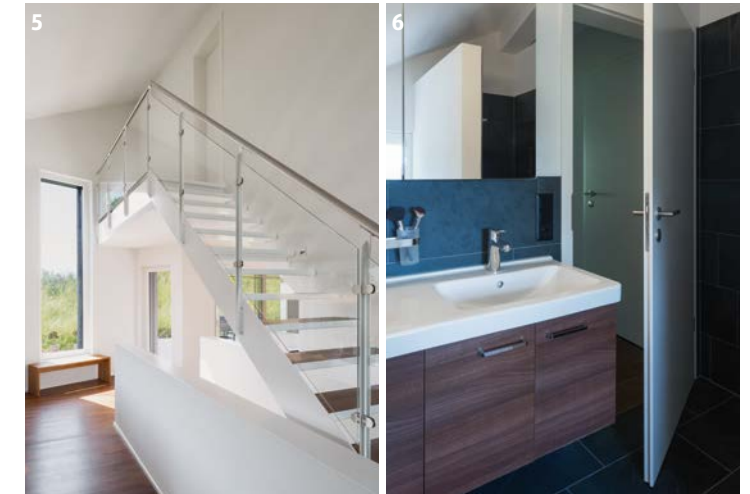
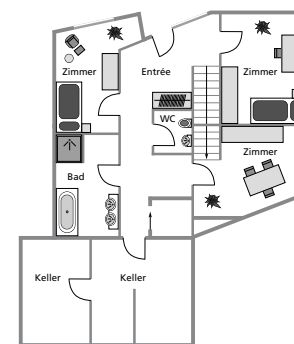
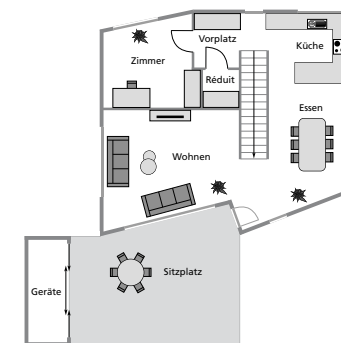
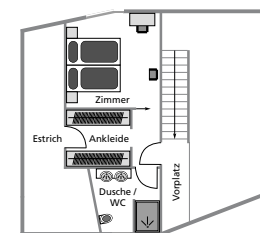
Einen geeigneten Bauplatz zu finden, ist immer auch ein wenig Glücks-sache. Ihn optimal zu nutzen und architektonisch einzigartig zu gestalten, ist eine Frage von Kreativität und cleverer Planung. Im hier präsentierten 7 1/2 Zimmer-Familienhaus steckt viel Persönlichkeit, individueller Geschmack und Selbstverwirklichung der Bauherren, gekonnt umgesetzt von den Planern und Architekten. Das Haus basiert auf dem Grundriss eines unregelmässigen Sechsecks – ein verschobenes Pentagon mit raffiniert gestaltetem Steildach und zusätzlichen Ecken und Nischen durch immer wieder gebrochene Fluchten auf den verschiedenen Geschossen. Dadurch entstehen aussen Vordächer, sei es beim Eingang im Untergeschoss oder beim Gartensitzplatz im Erdgeschoss und innen exklusive Räume mit nicht alltäglichen Grundrissen. Das Haus wird im Untergeschoss erschlossen, welches dank der steilen Hanglage als Wohnfläche genutzt werden kann. Eine mächtige, 21 Quadratmeter grosse Eingangshalle kündigt hier schon die Grösse und den Luxus an, die sich im ganzen Haus und im liebevoll gestalteten Garten mit den verschiedenen Aussentritten und lauschigen Plätzchen manifestieren. Drei Schlafzimmer, ein grosses Badezimmer und ein separates WC bietet diese Etage den Bewohnern. Hinter diesen Privaträumen sind die Keller- und Haustechnikräume sowie ein Lift ins Erdgeschoss untergebracht. Eine gerade Treppe führt hinauf ins Wohngeschoss, das zu zwei Dritteln von Küche, Ess- und Wohnbereich eingenommen wird. Hinter einem Vorraum liegt das Büro des Hausherrn; daneben befindet sich ein praktisches Reduit, das in unmittelbarer Nähe zur Küche Platz zum Lagern von Vorräten bietet. Grosse Fenster lassen viel Licht in die Räume und geben den Blick frei auf die Landschaft und das Tal. Beson-

ders reizvoll sind die zwei vertikalen Fensterbänder, die innen die Raumhöhe betonen und aussen die Fassade strukturieren. Vom Wohnbereich aus gelangt man durch grosse Fensterschiebetüren hinaus auf den grossen, teilweise gedeckten Gartensitzplatz. Etwas abseits des Hauses steht der Geräteschuppen, wo hinter einer Schiebetür die Werkzeuge und Materialien für die Gartenpflege untergebracht sind. Schliesslich führt die Treppe hinauf ins Dachgeschoss. Neben einem siebzehn Quadratmeter grossen Estrich ist diese Etage ganz für das Ehepaar reserviert. In luftiger Höhe hat es sich seine «Privatsuite» eingerichtet: Das Schlafzimmer mit atemberaubender Aussicht, eine praktische Ankleide und eine eigene Nasszelle mit Dusche und WC. (rk)



Technische Angaben (inkl. Pläne: Obergeschoss, Erdgeschoss, Untergeschoss)

Konstruktion Boden UG 250 mm Beton, Wände UG 200 mm Beton, EG, OG aussen Backstein, teilweise Beton mit 200 mm verputzter Wärmedämmung (Total 350 mm, U-Wert 0,14 W/m²K). **Dach** Steildach, Hohlkastenelemente mit Wärmedämmung 260 mm, offen bis First, Untersicht mit Gipskartonplatte und Weissputz weiss gestrichen. Untersicht im Estrich mit Holzwerkstoffplatte roh. Unterdach verklebt, Konterlattung, Dachlattung und Dacheindeckung, (U-Wert 0,15 W/m²K). Flachdach über Waschen/Keller: Dampfbremse, Wärmedämmung 100 mm und Abdichtung, Flachdach über Garage und Verbindungsgang: Abdichtung, darüber Erdmaterial. **Haustechnik** Wärmeerzeugung mit Sole-Wasser-Wärmepumpe, ausgebaute Räume im Untergeschoss Wärmedämmung 60 und 20 mm, Erdgeschoss Wärmedämmung 60 und 20 mm, Obergeschoss Wärmedämmung 20 mm, Wärmeverteilung mit Nieder-temperatur-Bodenheizung, Jahresheizwärmebedarf 52,15 kWh/m² **Innenausbau** Farb- und Materialkonzept nach Wunsch. Wandbeläge: Badezimmer mit Schiefer und Abrieb, Wohnräume Abrieb. Bodenbeläge: Badezimmer Schiefer bruchroh, Wohnräume mit Parkett Platten. Decke: Weissputz gestrichen. Türen mit Futter und Verkleidung. Fenster UG, EG, OG in Kunststoff-Aluminium innen weiss, aussen einbrennlackiert, 2-fach Isolierverglasung, (Ug-Wert 1,1 W/m²K), in jedem Raum ein Dreh-Kippverschluss. Im Wohnen/Essen EG Fenster mit 3-fach-Isolierverglasung, (Ug-Wert 0,7 W/m²K). **Raumangebot** 7 1/2 Zimmer, Nettogeschossfläche 232 m², umbauter Raum 1251 m³ **Liefergebiet** Schweiz **Preis** auf Anfrage



- 1) Exklusive Architektur an traumhafter Hanglage.
- 2) Das unregelmässige Steildach prägt die nicht alltägliche Erscheinung des Hauses.
- 3) Ein riesiges Panoramafenster gibt den Blick frei aufs Tal.
- 4) Das lichtdurchflutete Wohnzimmer mit edlem Parkettboden.
- 5) Eine elegante Treppe führt ins Obergeschoss.
- 6) Edle Baumaterialien und elegante Möblierung im Badezimmer.

Auszug aus der Zeitschrift
DAS EINFAMILIEN HAUS
 erschienen am
 27. März 2014
 ©Etzel Verlag AG

Marty Häuser AG
 9501 Wil, Tel. 071 913 45 45, www.martyhaeuser.ch