

Modernes Chalet in voralpiner Traumlandschaft



Leserdienst 175

Selten hat man eine aussergewöhnlich schöne Aussicht so perfekt in Architektur integriert wie bei dem hier vorgestellten Einfamilienhaus.

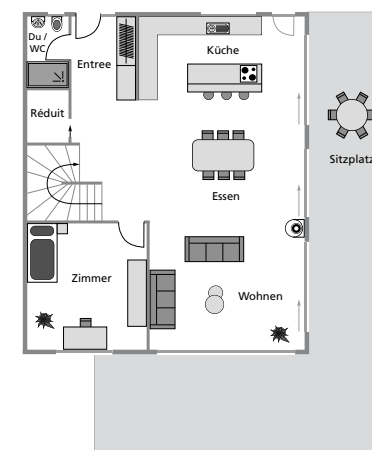
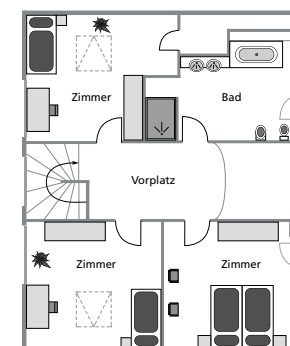
Die Lage am Hang ist einzigartig, die Sicht hinunter ins Tal atemberaubend. Und fast möchte man meinen, dieses Haus wurde nur gebaut, um diese Naturschönheit optimal geniessen zu können. Die Fassade gegen das Tal hin ist weitgehend verglast. So hat man vom ganzen Wohnbereich aus freie Sicht auf die Ebene und auf die gegenüberliegenden Hügelzüge. Das Elternschlafzimmer im Obergeschoss und das grosszügige Badezimmer profitieren vom gleichen Luxus. Die Galerie wird in diesem Haus zur wahrhaftigen Aussichtskanzel und die Dachschrägen aus hellem Holz vermitteln den wohnlichen Charakter eines Bergchalets. Ferienstimmung kommt auf, wenn man auf einem der lauschigen Kiesplätze im Freien Platz nimmt. Wer sich genügend erwärmt hat an der Sonne, findet hinter dem Haus einen grossen Swimmingpool, der zum Baden am Waldrand einlädt. Lässt sich Lebensqualität noch steigern? Die Schönheit der Umgebung wird ergänzt durch die stilvolle Gestaltung der Innenräume. Im Wohnbereich bildet ein Holzofen das Zentrum. Links davon tafeln die Familie und ihre Gäste an einem langen Tisch. Daneben folgen die Kochinsel und die offene Küche mit grossen Arbeitsflächen und Stauräumen. Auf der anderen Seite des Ofens befindet sich der Wohnbereich mit eleganter Sitzgruppe. Ganz vorne an der Fensterfront öffnet sich ein Luftraum bis zum Dach. Von unten betrachtet, wirkt die gebogene Galerie im Zusammenspiel mit den massiven Dachbalken weit und luftig. Das Kinderzimmer wurde

einem Mansardenzimmer nachempfunden. Links und rechts des grossen Fensters reichen die Dachschrägen bis tief zum Boden und verleihen dem Raum einen ganz besonderen Charme. Das Badezimmer ist ganz einfach ein Traum, der kaum zu überbieten ist. Wer kann schon eine so schöne Aussicht direkt aus der Badewanne geniessen? Und die sichtbare Dachkonstruktion trägt zur behaglichen Atmosphäre bei. (rk)



Technische Angaben (inkl. Pläne: Obergeschoss, Erdgeschoss)

Konstruktion Boden und Wände: UG 250 mm Beton, EG, OG Aussenwände Backstein, teilweise Beton mit 200 mm verputzter Wärmedämmung (Total 350 mm, U-Wert 0,15 W/m²K). **Dach** Steildach, Dachkonstruktion mit Sparrenlage sichtbar darüber Dreischichtplatte in Fichte Natur mit Wärmedämmung 260 mm, offen bis First, Unterdach verklebt, Konterlattung, Dachlattung und Dacheindeckung, U-Wert 0,15 W/m²K. **Haus-technik** Wärmeerzeugung mit Luft-Wasser-Wärmepumpe, Bodenisolierungen, ausgebaute Räume im UG Wärmedämmung 60 mm und 20 mm, EG Wärmedämmung 60 und 20 mm, OG Wärmedämmung 20 mm. Wärmeverteilung mit Niedertemperatur-Bodenheizung, Jahresheizwärmebedarf 64,14 kWh/m². **Innenausbau** Wandbeläge: Badezimmer Platten und Abrieb, Wohnräume Abrieb. Bodenbeläge: Parkett und Platten. Decken: EG Weissputz gestrichen, OG Dreischichtplatten Fichte Natur. Türen: mit Futter und Verkleidung. Fenster in Kunststoff weiss, Zweifach-Isolierverglasung (Ug-Wert 1,1 W/m²K), in jedem Raum ein Dreh-Kippverschluss. Grosse Fensterflächen Glas mit verbesserter Wärmedämmung, Dreifach-Isolierverglasung, (Ug-Wert 0,7 W/m²K), Hebeschiebetüren im EG. **Raumangebot** 5 1/2 Zimmer, Nettogeschossfläche 287 m², Gebäudevolumen (SIA 116) 1556 m³ **Liefergebiet** Schweiz **Preis** auf Anfrage



- 1) Das Haus steht an bevorzugter Hanglage mit traumhafter Aussicht.
- 2) Auf dem schön angelegten Sitzplatz geniesst man die Stille der Dämmerung.
- 3) Ein modernes Wohnhaus mit attraktiver Architektur.
- 4) Lebensqualität im grosszügigen Wohnzimmer mit Weitsicht.
- 5) Blick hinauf zur weiten, luftigen Galerie.
- 6) Die moderne Küche bietet Bewegungsfreiheit und viel Stauraum.
- 7) Behaglicher Rückzugsort in der Nische unter dem Dach.

Marty Häuser AG
9501 Wil
Tel. 071 913 45 45
www.martyhaeuser.ch