



Foto gross oben) Exklusiver Lebensraum – moderne Architektur an bester Lage.
Foto gross unten) Das Lieblingsplätzchen für die ganze Familie – Lesecke mit Traumaussicht.
1) Reizvoller Lichteinfall im langen Korridor.



Ein modernes Familienhaus, inszeniert mit sicherem Sinn für Formen, Farben und Proportionen.

Leserdienst 000

Das Haus steht am Ende der Strasse, dort wo der Wald beginnt. Ein Traumplatz zum Bauen, ein Kraftort zum Leben. Hier liess sich die Bauherrenfamilie ihr Zuhause errichten: Ein modernes 5 1/2-Zimmer-Haus mit grossen Fensterfronten, lauschigen Aussenplätzchen im Garten und auf der grossen Terrasse. So werden die Umgebung und ihre beseelte Atmosphäre in das Wohnkonzept miteinbezogen, Innen- und Aussenräume werden zur harmonischen Einheit, in der man sich geborgen fühlt. Hier kommt man gerne nach Hause, hier begrüsst man stolz die Gäste und teilt mit ihnen Lebensfreude. Während die klare, stilvolle Architektur den Lebensraum gestaltet, prägt der Innenausbau die Lebensqualität. Im Erdgeschoss greifen die Räume zum Kochen, Essen und Beisammensein nahtlos ineinander und vermitteln den Luxus von Weite und Bewegungsfreiheit. Gerade auch dort, wo die Räume sich über die grossen Fensterfronten zum Garten und zum Waldrand hin öffnen. Das Zentrum des Raumensembles ist eine gerade Treppe, welche die Geschosse miteinander verbindet. Ein Gästezimmer und ein WC mit Dusche sind die zwei einzigen geschlossenen Räume im Erdgeschoss. Im Obergeschoss befinden sich Arbeitsräume und Schlafzimmer. Das Reich der Eltern ist eine stattliche Suite mit Schlafrum, geräumiger Ankleide und einer zehn Quadratmeter grossen Terrasse. Ein schmaler Raum mit bester Aussicht auf den Garten bietet zwei helle Arbeitsplätze. Im zweiten Schlafzimmer ist genügend Platz für einen weiteren Schreibtisch, daneben befindet sich das grosse Badezimmer mit Doppellavabo, begehrter Dusche und grosser Badewanne. Ein besonderes Bijou ist die Bibliothek: Eine helle Lounge mit inspirierender Literatur und einzigartiger Aussicht in das Grün des Waldes. Hier lässt es sich ausspannen, Kraft tanken und ganz wunderbar den Gedanken nachhängen. Im Untergeschoss bestehen die Anschlüsse für den späteren Einbau einer Sauna. Zwei weitere Räume von 20 bzw. 31 Quadratmetern bieten noch mehr Raum, um sich zu verwirklichen, sei es mit einem gut sortierten Weinkeller, einem Fitnessraum oder Musikzimmer. (rk)





Foto gross oben) Nicht allein die Schönheit zählt – auch Funktionalität ist gefragt; gerade in der Küche.

Foto gross unten) Der Esstisch am grossen Fenster zum Garten.

1) Offen und doch gut separiert: Die Sitzecke für vertiefte Gespräche.

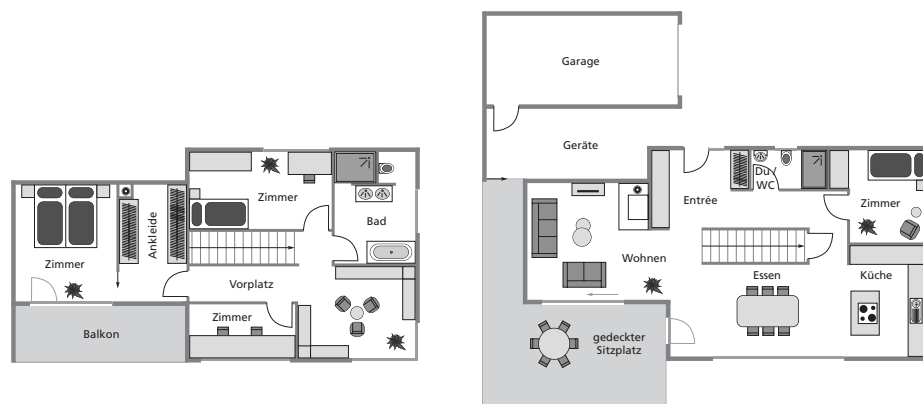
2) Hinter dem Doppellavabo mit grossem Spiegel befindet sich die begehbare Dusche.



Technische Angaben

(inkl. Pläne: Obergeschoss, Erdgeschoss)

Konstruktion Boden UG 200 mm Beton, Wände UG 200 mm Beton wasserdicht, Wände EG, OG aussen Backstein, teilweise Beton mit 160 mm verputzter Wärmedämmung (Total 310 mm, U-Wert 0,18 W/m²K). **Dach** Flachdach, Dampfbrücke, Wärmedämmung 180 mm und Abdichtung mit Kieseindeckung, (U-Wert 0,16 W/m²K), Terrasse mit PU-Wärmedämmung 140 mm und Abdichtung, Vlies, Bodenbelag durch Gärtner, Flachdach Garage ohne weitere Abdichtung. **Haustechnik** Wärmeerzeugung mit Luft-/Wasser-Wärmepumpe, Bodenisolierungen EG Wärmedämmung 60 und 20 mm, OG Wärmedämmung 20 mm, Wärmeverteilung mit Niedertemperatur-Bodenheizung, Jahresheizwärmebedarf 71,72 kWh/m². **Innenbau** Wandbeläge: Badezimmer Platten und Abrieb, Wohnräume Abrieb. Bodenbeläge: Platten und Parkett, Decke EG, OG Weissputz gestrichen. Türen mit Futter und Verkleidung. Fenster UG in Kunststoff weiss, 2-fach Isolierverglasung, EG, OG in Holz-Aluminium HA3 innen weiss gestrichen, aussen grau-aluminium einbrennlackiert, 2-fach Isolierverglasung (Ug-Wert 1,1 W/m²K), in jedem Raum ein Dreh-Kippverschluss. **Raumangebot** 5 1/2 Zimmer, Nettogeschossfläche 204 m², Gebäudevolumen (SIA 116) 1124 m³. **Liefergebiet** Schweiz **Preis** auf Anfrage



Marty Häuser AG
9501 Wil, Tel. 071 913 45 45, info@martyhaeuser.ch, www.martyhaeuser.ch

