



Ein moderner Holzständerbau mit prachtvollen Aussichten

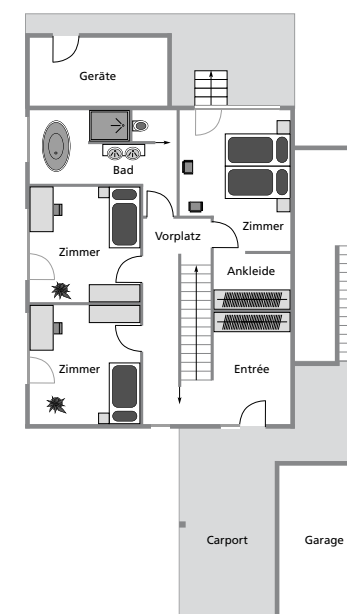
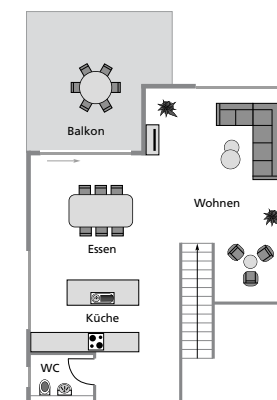
Leserdienst 162

Wie ein gerahmtes Bild wirkt das grosse Panoramafenster von aussen durch die Verkleidung mit offener Rhomboidschalung in gehobelter Lärche und setzt in der weissen Fassade dieses geräumigen Einfamilienhauses einen exklusiven Akzent. Grosse Fensterflächen prägen dieses Haus mit seinen 6 1/2 Zimmern, die von einer entsprechend hellen und freundlichen Atmosphäre erfüllt sind. Gleichzeitig geben die Fenster über die Dächer der benachbarten Häuser den Blick frei auf die idyllische Landschaft mit Hügeln, Wiesen, Wäldern und viel Himmel. So wird die Umgebung ins Wohnerlebnis einbezogen und wegen der schönen Aussicht hat man die öffentlichen Räume wie Wohnzimmer, Essbereich und Küche im Obergeschoss eingerichtet. Eine 20 Quadratmeter grosse, halbgedeckte Terrasse erweitert den öffentlichen Raum, wo Freunde und Gäste der Familie empfangen werden, hinaus ins Freie. Das Haus wird im Erdgeschoss durch den gedeckten Eingang beim Carport erschlossen. Gäste werden im Entrée empfangen und sogleich über die gerade Treppe ins Obergeschoss geführt. Über dem Entrée befindet sich ein Luftraum bis unters Dach, was den grosszügigen, offenen Charakter des Hauses bereits beim Ankommen spürbar macht. Die Privaträume sind

hinter einer Schiebetür neben der Treppe verborgen. Entlang eines langen Korridors gruppieren sich die Zimmer der Familienmitglieder, im vorderen Teil zwei gleich grosse Räume für die Kinder. Auch hier bringen grosse Fenster viel natürliches Licht ins Haus und schaffen eine gemütliche Atmosphäre zum Arbeiten, Spielen und Schlafen. Das Elternschlafzimmer ist mit einem begehbaren Schrank, einer praktischen Ankleide versehen. Das Zimmer hat Zugang in den Garten auf einen eigenen kleinen Sitzplatz im Freien, geschützt von den Mauern des angebauten Schopfs auf der Hausrückseite. Ganz am Ende des Korridors erreicht man das grosse Badezimmer mit Eckbadewanne, ebenerdig begehbare Dusche, WC und Doppellavabo. Im Untergeschoss, das durch einen Hof auch von aussen betreten werden kann, hat sich die Bauherrenfamilie ein grosses Büro eingerichtet. Ein weiteres Zimmer mit eigener Nasszelle dient als Gästezimmer. Neben Keller und Waschküche gibt es einen weiteren disponiblen Raum, der für Fitness, Werken oder als Partyraum genutzt werden kann. (rk)

Technische Angaben (inkl. Pläne: Obergeschoss, Erdgeschoss)

Konstruktion Boden UG 250 mm Beton, Wände UG 200 mm Beton, Aussenwände EG, OG Holzständerkonstruktion beidseitig mit Gipsfaserplatten beplankt, Wärmedämmung 120 mm im Wandsystem. Innenwände EG und OG Holzständerkonstruktion mit Dämmung 60 mm, beidseitig mit Gipsfaserplatten beplankt. Decke über EG Hohlkastendecke mit 3-Schichtplatten in Fichte, weiss lasiert. **Dach** Steildach, sichtbare Sparrenlage, darüber 3-Schichtplatte in Fichte, weiss lasiert, offen bis First, Wärmedämmung 260 mm (U-Wert 0,15 W/m²K), Flachdach über Carport/Garage und Schopf. **Haustechnik** Wärmepumpe, Luft-Wasser-Wärmepumpe, Wärmedämmung ausgebaute Räume im Untergeschoss 60 und 20 mm, Erdgeschoss 60 und 20 mm, Obergeschoss 40 und 20 mm, Wärmeverteilung Niedertemperatur-Bodenheizung, Jahresheizwärmebedarf 65,56 kWh/m². **Innenausbau** Wandbeläge: Badezimmer mit Platten und Abrieb, Wohnräume Abrieb. Bodenbeläge: Badezimmer mit Platten, Wohnräume mit Parkett Platten. Decke: OG Sichtsparren und 3-Schichtplatten Fichte, weiss lasiert. Türen mit Futter und Verkleidung. Fenster in Kunststoff weiss, 3-fach Isolierverglasung, (Ug-Wert 0,7 W/m²K), in jedem Raum ein Dreh-Kippverschluss, Hebeschiebetüren im Wohnen/Essen OG. **Raumangebot** 6 1/2 Zimmer, Nettogeschossfläche 260 m², umbauter Raum 1487 m³ **Liefergebiet** Schweiz **Preis** auf Anfrage



- Foto gross)** Das verkleidete Panoramafenster sorgt für schöne Aussichten.
- 1) Lichtdurchflutete Räume prägen die Atmosphäre im Haus.
 - 2) Die sichtbaren Dachbalken und der Parkettboden sorgen für Gemütlichkeit.
 - 3) Ein bezaubernder Hingucker sind die eleganten Wasserbecken des Doppellavabos.
 - 4) Die Räume im Obergeschoss sind offen bis unter den First.

Auszug aus der Zeitschrift
DAS EINFAMILIENHAUS
erschienen am
30. Mai 2014
©Etzel Verlag AG

Marty Häuser AG
9501 Wil, Tel. 071 913 45 45, www.martyhaeuser.ch