



Foto gross oben) Die perfekte Bühne für ein gemütliches Barbecue – der Sommer kann kommen.
Foto gross unten) Die angebaute Garage verlängert den kompakten Baukörper in der Horizontalen.
1) Im hellen Eingangsbereich werden Gäste empfangen.
2) Eingelassene Deckenlampen auch über dem gedeckten Gartensitzplatz.

Auszug aus der Zeitschrift
**DAS EINFAMILIEN
HAUS**
erschienen am
25. Juli 2013
©Etzel Verlag AG



Haus, Garage und Sitzplatzdach reihen sich in einer Diagonale aneinander und bilden zusammen ein spannendes Gefüge.

Leserdienst 000

Dieses moderne Familienhaus ist geprägt von klaren Linien, die sich imaginär durch den ganzen Gebäudekomplex ziehen. Da ist einmal die Diagonale, die sich von der vorgelagerten Garage durch das Haupthaus bis zur begrenzenden äussersten Säule des grossen gedeckten Gartensitzplatzes zieht. Sie lockert das geradlinig konzipierte Haupthaus auf: Küche, Ess- und Wohnbereich reihen sich hier in einer strengen Linie aneinander, die durch das lange weisse massgefertigte Möbel an der Rückwand zusätzlich betont wird. Das darin eingebaute Aquarium setzt eine horizontale Linie, die alle Blicke auf sich zieht, das daneben integrierte raumhohe Regal bildet als Kontrast eine vertikale Linie. Die Küche verlängert sich über die gesamte Hauslänge in einer ungebrochenen Geraden ins praktische Reduit und im Obergeschoss trennt ein gerader Flur das Haus

mittig entlang der Treppe. Der moderne, schnörkellose Charakter des Hauses wird aber auch durch die ehrliche Schönheit der roh belassenen Betondecken und fugenlosen Bodenbeläge geprägt. Es sind vor allem die fugenlos flächigen Böden, welche die Räume noch grösser wirken lassen. Breite Fensterfronten lassen viel natürliches Licht ins Haus, wo es dem Spiel der hellen und dunklen Flächen einen besonderen Reiz verleiht. Der geräumige Gartensitzplatz ist mehrheitlich gedeckt und erhebt sich podestartig über der grossen Rasenfläche. Elegante Glasschiebetüren verbinden die Innen- und Aussenräume. Im Erdgeschoss haben sich die Bewohner ein Büro einrichten lassen und hinter der Garderobe im grossen Entree ist das Gäste-WC untergebracht. Zwei weitere Nasszellen befinden sich im Obergeschoss. Exklusiv ist das grosse Badezimmer, wo nicht nur

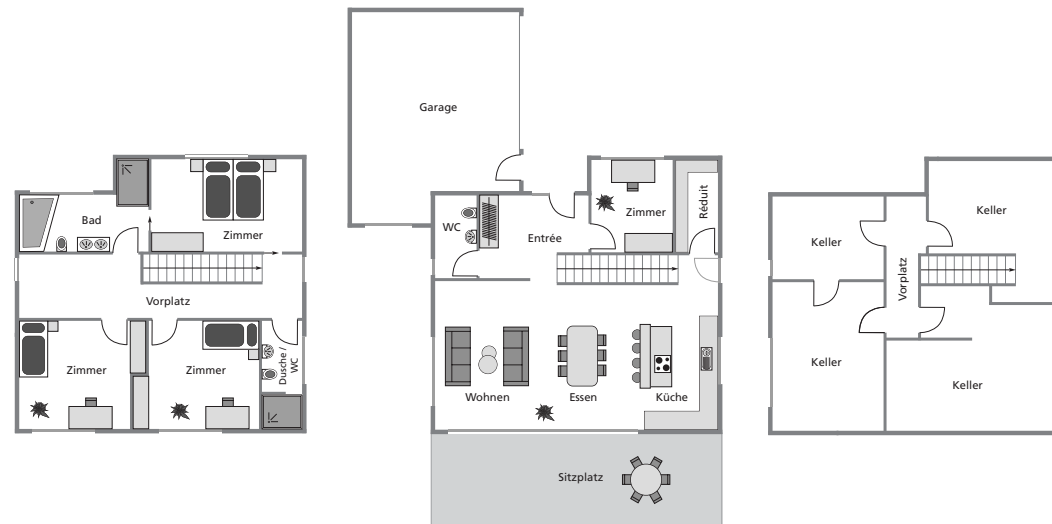
die Decke, sondern auch die Stirnseite hinter der grossen, dreieckigen Badewanne in Sichtbeton ausgeführt wurde. Die Eltern haben von ihrem Schlafzimmer aus durch eine platzsparende Schiebetür direkten Zugang zu diesem attraktiven Wellnessbereich mit langem Doppellavabo und schwellenloser Dusche. Zwei weitere Schlafräume mit grossen Einbauschränken sind für die Kinder vorgesehen. Steigt man ins Untergeschoss, gelangt man direkt in die Waschküche mit der gesamten Haustechnik. Eine Tür führt hinaus auf einen Vorplatz und von dort zu den zwei grossen Kellerräumen. In einem zusätzlichen, 23 Quadratmeter grossen disponiblen Raum hat sich die Familie einen besonderen Traum erfüllt und sich ein eigenes Heimkino eingerichtet. (rk)



1) Das exklusive Badezimmer lädt zum Träumen ein.
Foto gross oben) Zwei Eyecatcher buhlen um Aufmerksamkeit: das massgefertigte Wandmöbel und die praktische Frühstückstüchlein.
Foto gross unten) Der fugenlose Bodenbelag vergrössert optisch die Wohnfläche.

Technische Angaben (inkl. Pläne: Obergeschoss, Erdgeschoss, Untergeschoss)

Konstruktion Boden, Wände UG 200 mm Beton, Wände EG, OG Backstein, teilweise Beton mit 200 mm verputzter Wärmedämmung (Total 350 mm, U-Wert 0,14 W/m²K). **Dach** Flachdach: Dampfbremse, Wärmedämmung 200 mm und Abdichtung mit Kieseindeckung. (U-Wert 0,15 W/m²K). Flachdach Garage mit Abdichtung und Kieseindeckung. **Haustechnik** Wärmeerzeugung mit Luft-Wasser-Wärmepumpe. Bodenisolierungen ausgebauten Räume im UG 60 mm und 20 mm, EG 60 und 20 mm, OG 20 mm. Wärmeverteilung mit Niedertemperatur-Bodenheizung, beheizte Räume mit kontrollierter Lüftung und Wärmerückgewinnung. Jahresheizwärmebedarf 53 kWh/m². **Innenausbau** Wandbeläge: Badezimmer fugenloser Wandbelag, Wohnräume Abrieb. Bodenbeläge: fugenloser Bodenbelag. Decke: EG, OG Sichtbeton roh. Türen: mit Futter und Verkleidung. Fenster: UG, EG, OG in Kunststoff-Metall innen weiss, aussen nach RAL Farbton einbrennlackiert, Zweifachisolierverglasung, (Ug-Wert 1,1 W/m²K), in jedem Raum ein Dreh-Kippverschluss, im Wohn-/Essbereich EG Fenster sowie Parallelschiebekipptüren mit Dreifachisolierverglasung, (Ug-Wert 0,7 W/m²K). **Raumangebot** 7 ½ Zimmer, Nettogeschossfläche 282 m², Gebäudevolumen (SIA 116) 1225 m³. **Liefergebiet** Schweiz **Preis** auf Anfrage



Marty Häuser AG
 9501 Wil, Tel. 071 913 45 45, info@martyhaeuser.ch, www.martyhaeuser.ch

