

Das Hochgefühl des exklusiven Wohnens

1



Leserdienst 160

Über vier Etagen verteilt sich bei diesem aussergewöhnlichen Familienhaus die Kunst des genussvollen Wohnens. Und den Höhepunkt – im wahrsten Sinne des Wortes – erlebt man im Attikageschoss, wo die Familie bei schönster Aussicht jeweils kocht und gemeinsam tafelt. Natürlich kann man den Lift nehmen von der Garage im Untergeschoss bis hinauf zum Attika, doch verpasst man dabei die verschiedenen Highlights, die dieses Haus an schönster Hanglage auf jeder Etage zu bieten hat. Zusätzlich ist es auf den verschiedenen Niveaus umgeben von lauschigen Aussenplätzen, üppigen Gartenanlagen, gemütlichen Sitzplätzen und weiten Terrassen, im Attika mit einer atemberaubenden Aussicht auf das Städtchen am Fusse des Hangs und den See. Das Untergeschoss beherbergt neben der grossen Doppelgarage, Technik- und Kellerräumen auch den 21 Quadratmeter grossen Weinkeller der Familie. Der Haupteingang zu diesem aussergewöhnlich grosszügigen 6 ½-Zimmer-Haus befindet sich auf der Etage darüber. Diese ist ganz für die Eltern reserviert. Schlafzimmer, Ankleide und ein grosszügiges Badezimmer bilden die Elternsuite, zu der auch ein Gartenbereich gehört. Vom Badezimmer aus führt eine Glasschiebetür hinaus in diesen romantischen Hof. Am Ende des langen Korridors gelangt man zur Waschküche und zu einem Haushaltsraum. Ein Stock höher ist ein Kinderzimmer eingerichtet. Es liegt im äussersten Kubus des verwinkelten Geschosses und erinnert an einen Turm. Auch dieses Reich bietet zusätzlich eine Ankleide und ein eigenes Bad. Im mittleren Teil der Etage liegt das Heimbüro, dann folgen das Wohnzimmer und daneben

ein geräumiges Gästezimmer. Auch hier laden lauschige Gartenplätze zum Verweilen im Freien ein. Zum Kochen und Essen steigt man hinauf ins Attikageschoss. Betritt man es als Gast zum ersten Mal, ist man überwältigt vom weiten Ausblick über den See. Insgesamt 65 Quadratmeter Terrassenfläche bilden hier die Bühne, auf der jeder Anlass zum exklusiven Event wird. (rk)

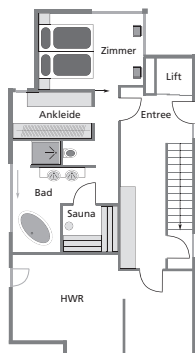
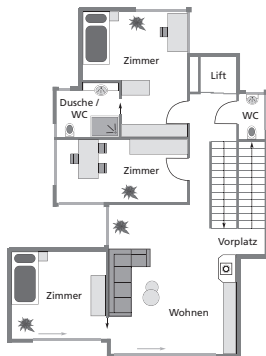
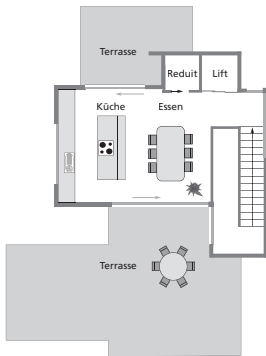


2

Technische Angaben

(inkl. Pläne: Attikageschoss, Obergeschoss, Erdgeschoss)

Konstruktion Boden UG 300 mm Beton, Wände UG und EG (erdberührt) 250 mm Beton, Aussenwände EG, OG und Attika Backstein, teilweise Beton mit 200 mm verputzter Wärmedämmung (Total 350 mm, U-Wert 0,15 W/m²K). **Dach** Flachdach Wohnhaus mit Dampfbremse, Wärmedämmung 200 mm und Abdichtung, Speichermatte mit extensiver Begrünung, (U-Wert 0,15 W/m²K). Flachdach Innenhof mit Dampfbremse, Wärmedämmung 200 mm und Abdichtung mit Kieseindeckung. Terrassen Attika mit Wärmedämmung 200/160 mm im Gefälle, Abdichtung, Vlies und Gartenplatten in Splitt verlegt. **Haustechnik** Wärmeerzeugung mit Luft-Wasser-Wärmepumpe, Wärmedämmung ausgebaute Räume im Erdgeschoss 80 und 20 mm, Ober- und Attikageschoss 20 mm, Wärmeverteilung mit Niedertemperatur-Bodenheizung, Jahresheizwärmebedarf 66,4 kWh/m² **Innenausbau** Wandbeläge: Badezimmer mit Naturstein, Platten, Weissputz und Abrieb, Wohnräume Abrieb. Bodenbeläge: Badezimmer mit Platten, Wohnräume mit Parkett. Decken: Weissputz gestrichen. Innentüren EG und OG: mit raumhohen Stahlzargen, Schiebetüren EG, OG und Attika raumhoch. Fenster EG, OG und Attika: Holz-Aluminium innen weiss aussen eisenglimmer grauanthrazit einbrennlackiert, 3-fach Isolierverglasung (Ug-Wert 0,7 W/m²K), in jedem Raum ein Dreh-Kippverschluss. **Raumangebot** 6 ½ Zimmer, Nettogeschossfläche 278 m², Gebäudevolumen (SIA 116) 1693 m³ **Liefergebiet** Schweiz **Preis** auf Anfrage



- 1) Die ineinander gefügten Kuben ragen turmartig in den Himmel.
- 2) Gartenflächen auf jedem Niveau des Hauses.
- 3) Die grosse Sitzgruppe lädt zum Verweilen im hellen Wohnzimmer ein.
- 4) Vom Badezimmer aus gelangt man in einen schattigen Hof.
- 5) Kochen, Essen, Geniessen im Attikageschoss.

Marty Häuser AG
9501 Wil, Tel. 071 913 45 45, www.martyhaeuser.ch