



Foto gross oben) Ein kühner architektonischer Wurf mit exklusiver Wirkung.
Foto gross unten) Hier sieht man schön die verschachtelte Baukomposition.
1) Das grosse Fenster bringt Licht ins Treppenhaus.

Auszug aus der Zeitschrift
**DAS EINFAMILIEN
HAUS**
erschienen am
26. September 2013
©Etzel Verlag AG

Eine moderne Interpretation des traditionellen Winkelhauses.

Leserdiens 000

Der Grundriss dieses exklusiven Einfamilienhauses bildet eine offene Winkelform. Die Nutzenbauten – der praktische Schopf und der Doppelcarport – verlängern die Achsen und schützen den Gartenbereich vor unerwünschten Blicken. Die einzelnen Bereiche des Hauses sind durch die verschachtelte Komposition klar strukturiert. Der weisse Kubus links beinhaltet im Erdgeschoss den grossen Wohnbereich, die Küche und einen zurückversetzten Raum zum Spielen oder Arbeiten. Im Obergeschoss sind darin zwei grosse Schlafzimmer. Der lachsfarbene Kubus wirkt wie aufgesetzt und über Schopf und Carport gestülpt. Hier ist – zur grossen Terrasse über dem Carport hin – das Reich der Eltern mit grossem Schlafraum, Ankleide und eigenem WC mit Dusche untergebracht. Das Zentrum dieses oberen Baukörpers bildet der Lounge ähnliche Vorplatz und Korridor, von dem aus die restlichen Räume erschlossen werden. Die kühne architektonische Idee mit dem auskragenden Baukörper wirkt nicht nur optisch attraktiv, sie ist auch funktional durchdacht: Der Gartensitzplatz im geschützten Winkel erhält dadurch ein Dach, und vom Carport aus gelangt man direkt und geschützt vor Wind und Wetter zum Hauseingang. Durch das grosse Entrée geht es, vorbei an Gäste-WC und die durch eine Schiebetür abgetrennte Garderobe, in den langgestreckten Wohnraum mit Esstisch und Sitzgruppe. Zum Garten hin lässt sich der Raum durch grosse Glasschiebetüren öffnen. Die Küche ist an der Rückwand des Erdgeschosses platziert, offen zum Essplatz hin und erweitert durch ein praktisches Reduit. Dieser willkommene Stauraum ist mit einer platzsparenden Schiebetüre abschliessbar. Das Arbeitszimmer ist ebenfalls mit einer Schiebetüre versehen und lässt sich so vom restlichen Wohnraum trennen. Im Obergeschoss bietet das Raumprogramm viel Platz für die Bewohner des Hauses. Raffiniert geschnittene Grundrisse prägen die Räume, allen voran den Suiten ähnlichen Bereich der Eltern und das angrenzende Zimmer. Vorbei an einem zweiten Büro und einem grossen Badezimmer führt der Korridor zum linken Hausflügel mit zwei weiteren Schlafzimmern. Die fast 30 Quadratmeter grosse Terrasse über dem Carport ist vom Elternschlafzimmer aus zugänglich. Mit 7 ½ Zimmern auf den zwei Wohngeschossen bietet das Haus viel Gestaltungsraum. Damit aber nicht genug: Im Untergeschoss hat sich der Hausherr neben einem kleinen Weinkeller auch eine Werkstatt eingerichtet. Zwei weitere Kellerräume, Technikraum und Waschküche runden das grosszügige Raumprogramm ab. (rk)



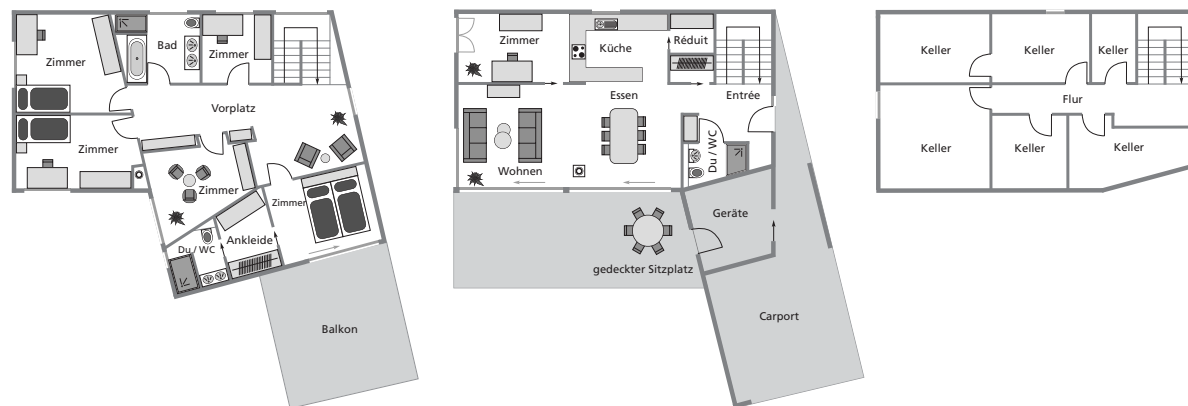


Foto gross oben) Das Zentrum des Familienlebens: Küche und Essbereich.
Foto gross unten) Hell, geräumig und stilvoll präsentiert sich der Wohnbereich.
 1) Riesige Fenster erhellen die Lounge im Obergeschoss.
 2) Stilvolle Gestaltung im Badezimmer.



Technische Angaben (inkl. Pläne: Obergeschoss, Erdgeschoss, Untergeschoss)

Konstruktion Boden, Wände UG 200 mm Beton, Wände EG, OG aussen Backstein, teilweise Beton mit 200 mm verputzter Wärmedämmung (Total 350 mm, U-Wert 0,14 W/m²K). **Dach** Flachdach, Dampfbremse, Wärmedämmung 240 mm und Abdichtung, Speicherplatte mit extensiver Begrünung, (U-Wert 0,12 W/m²K). Terrasse: Wärmedämmung im Gefälle 60 mm mit Abdichtung, Vlies und Gartenplatten in Splitt verlegt. **Haustechnik** Wärmeerzeugung mit Luft-Wasser-Wärmepumpe. Wärmeverteilung mit Niedertemperatur-Bodenheizung und Raumthermostaten. Minergiestandard, beheizte Räume mit kontrollierter Lüftung und Wärmerückgewinnung, Erwärmung des Brauchwarmwassers über Hochleistungs-Solarkollektoren. Jahresheizwärmebedarf 70,28 kWh/m². **Innenausbau** Wandbeläge: Badezimmer Platten und Abrieb, Wohnräume Abrieb. Bodenbeläge: Platten und Parkett, Decke EG, OG: Weissputz gestrichen. Türen mit Futter und Verkleidung, Fenster UG, EG, OG in Kunststoff weiss, 3-fach Isolierverglasung, (Ug-Wert 0,70 W/m²K), in jedem Raum ein Dreh-Kippverschluss. Hebeschiebetüren im Wohnen/Essen EG sowie im Eltern OG. **Raumangebot** 7 1/2 Zimmer, Nettogeschossfläche 295 m², umbauter Raum 1540 m³ **Liefergebiet** Schweiz **Preis** auf Anfrage



Marty Häuser AG
 9501 Wil, Tel. 071 913 45 45, info@martyhaeuser.ch, www.martyhaeuser.ch

