



HERZLICH WILLKOMMEN IM LISIÈRE

6.5 ZIMMER EINFAMILIENHAUS BGF:394 m²

FASSADE

Vollabrieb 2.0 mm

- Creutol 59086 weiss

Fenster, Storen

- IGP 591TE 82304 R3F dunkelbraun

Garagentor

- RAL 9016 weiss

Hauseingangstüre

- Hemlockschalung Holz Farbe Ulme

Spengler

- Prefa 01.P10 marrone

INNENAUSBAU

Fenster Ego Kiefer AG | Holz-Aluminium

innen dunkelgrau NCS S 6005-Y20R

aussen IGP 591TE 82304 R3F dunkelbraun

Decken: Weissputz gestrichen, NCS S 1002-Y20R

Wände: Weissputz gestrichen, NCS S 1002-Y20R

Akustikdecke AT

KÜCHE | POLIFORM | ITAL DESIGN

Keramikabdeckung INALCO MDi PIETRA CREMA

Fronten Kunstharz Melamin STM, Farbe 04 OTTONE

Kosten: CHF 128'000.- inkl. WM/TU

SANITÄRANLAGEN

Apparate und Duschtrennwände

Kosten: CHF 73'000.-

BODEN- UND PLATTENBELÄGE

Parkett| Bauwerk AG

- Trendpark, Eiche geräuchert, Crema 14 (EG/OG)

- Villapark, Eiche geräuchert, Crema 24 (AG)

Kosten: Durchschnitt 280.-/m²

Naturstein | WASU Baukeramik AG

- Valser Gneis, 20mm, grobgeschliffen/roh

Kosten: Durchschnitt 750.-/m²

- BLACK BEAUTY, WC EG

Kosten: Durchschnitt 1'500.-/m²

- Teils Feinsteinzeug

Kosten: Durchschnitt 125.-/m²

SCHREINERARBEITEN | Schreinerei Fust AG

Einbauschränke, Badmöbel

Kosten: CHF 135'000.-

KONSTRUKTION

Massivbauweise mit einer Kompaktfassade
(Wärme-Dämm-Verbund-System)

TECHNIK

Sole-Wasser-Wärmepumpe

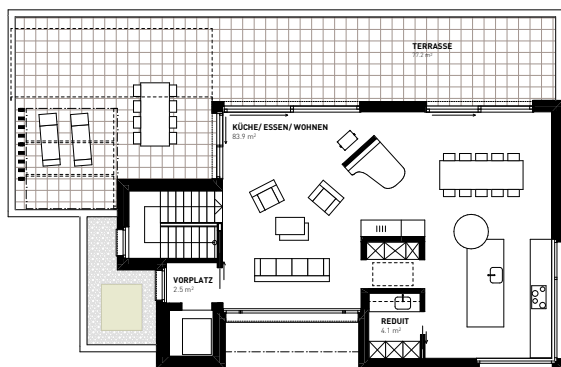
PV Anlage

Cheminée | pernet Ofen- und Cheminéebau GmbH

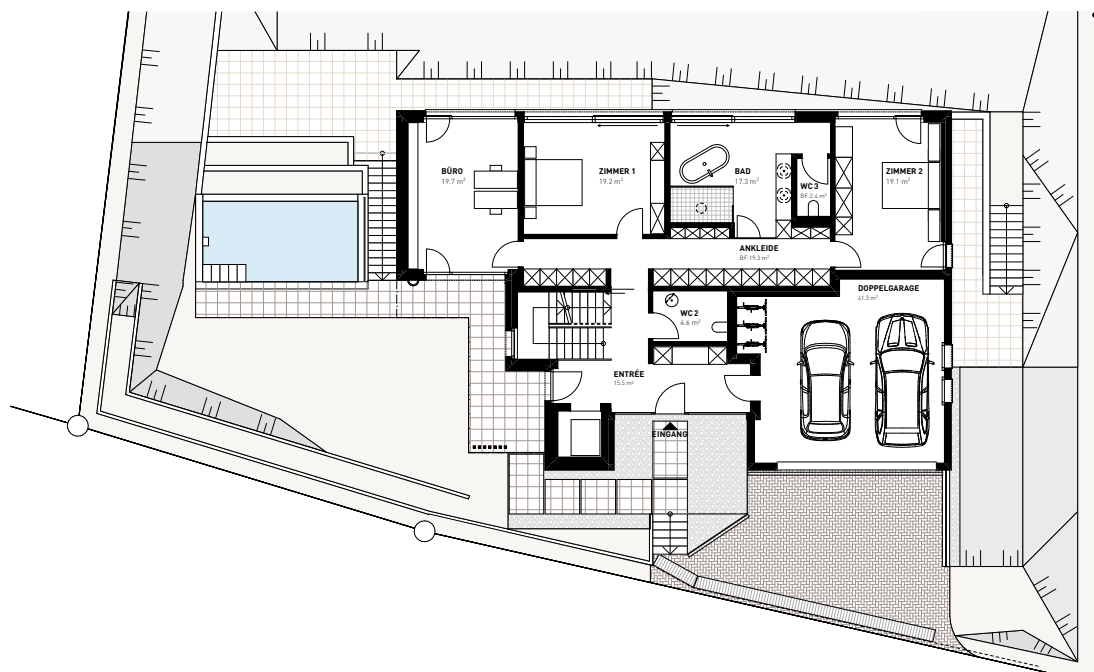
Sauna | saunaworld AG

Pool | Vivell AG

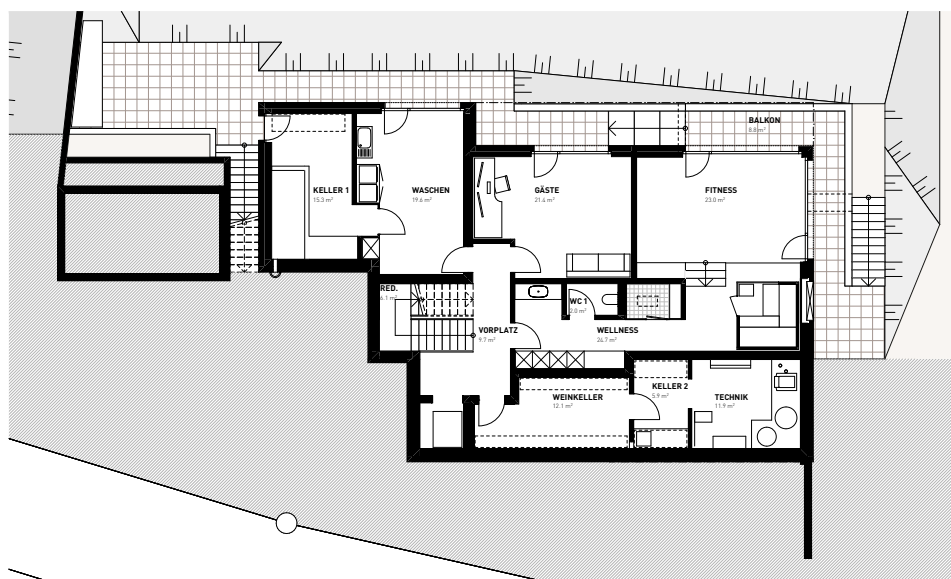
ATTIKAGESCHOSS



OBERGESCHOSS



ERDGESCHOSS



Aussenmasse: EG 19.30m x 12.50m | OG 19.30m x 12.50m | AG 15.50m x 09.31m
Raumhöhen: EG: 2.62m (Fitness 3.32m) | OG: 2.52m | AG: 2.62m