



## HERZLICH WILLKOMMEN IM BRAHMA

7.5 ZIMMER EINFAMILIENHAUS BGF: 434 m<sup>2</sup>

### FASSADE

Vollabrieb 2.0 mm

- NCS S 0502-Y warmweiss
- Fensterbänder NCS S 2005-Y30R beige

Natursteinfassade

- Travertin Romano Classico

Fenster, Storen

- IGP-591TE81576R3F baubronze

Garagentor

- RAL 9001 warmweiss

Flachdach

- Kieseindeckung

Hauseingangstüre

- Eiche Massiv gebeizt

Spenglerarbeiten

- Aluminium, Prefa 01 P10 braun

### INNENAUSBAU

Fenster Ego Kiefer AG | Holz-Aluminium

innen anthrazit NCS 7500-N

aussen IGP 591TE 81576 R3F baubronze

Decken: Weissputz NCS S 0500-N weiss gestrichen

Wände: Abrieb 0.5mm in NCS S 1000-N hellgrau gestrichen

KÜCHE AG | Schreinerei Fust AG

Keramikabdeckung Dekton, 12mm, VK03 Grigio

Fronten Farblackiert in NCS S 6020-B70G, naturmatt

Kosten: CHF 73'000.-

### SANITÄRANLAGEN | Sanitas Troesch AG

Apparate und Duschtrennwände

Kosten: CHF 90'000.-

### BODEN- UND PLATTENBELÄGE

Parkett | Bürge Bodenbeläge AG

- Fran Via V4, Dekor italienischer Nussbaum

Kosten: Durchschnitt 120.-/m<sup>2</sup>

Naturstein | WASU Baukeramik AG

- Solnhofer Naturstein Polygonolplatten

20mm Oberfläche bruchrauh

Kosten: Durchschnitt 560.-/m<sup>2</sup>

- Feinsteinzeuge Fresco Pearl

Kosten: Durchschnitt 165.-/m<sup>2</sup>

- Teils Feinsteinzeug Gestaltungselemente

Kosten: Durchschnitt 200.-/m<sup>2</sup>

### SCHREINERARBEITEN | Schreinerei Fust AG

Einbauschränke, Badmöbel

Kosten: CHF 135'000.-

### KONSTRUKTION

Massivbauweise mit einer Kompaktfassade (Wärme-Dämm-Verbund-System)

### TECHNIK

Sole-Wasser-Wärmepumpe

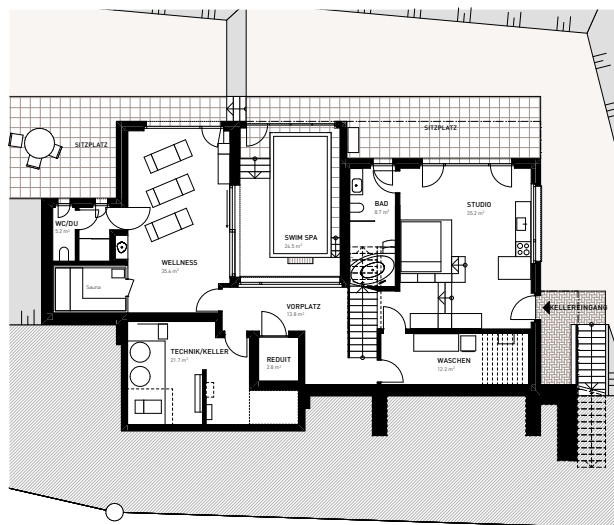
Hausautomation | PV

Cheminée | WASU Baukeramik AG / Schreinerei Fust AG

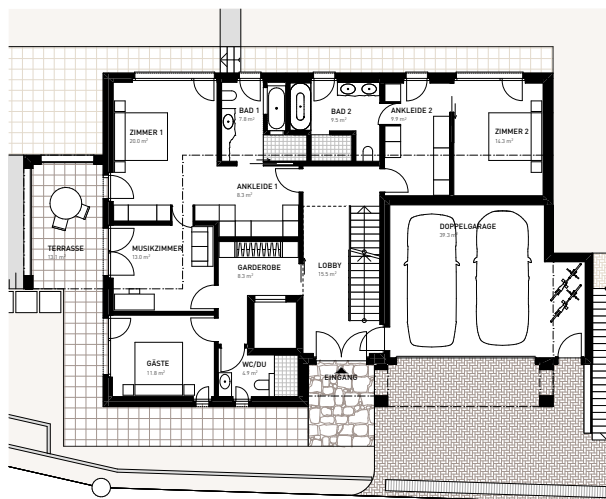
Sauna | Offerte RR Variationen GmbH

Schwimmbad | RR Variationen GmbH

UNTERGESCHOSS



ERDGESCHOSS



OBERGESCHOSS

