



HERZLICH WILLKOMMEN IN DER VILLA LAGOON

6.5 ZIMMER EINFAMILIENHAUS | BGF: 479 m² | Kubatur: 2'686 m³ | Grundstückgrösse: 1'558 m²

FASSADE

Vollabrieb 2.0 mm

- NCS S 0804-Y30R sand

Natursteinfassade

- Travertino Romano Classico geschliffen & offenporig

Fenster:

- IGP 591TE82304R3F dunkelbraun

Verbundraffstoren:

- IGP 591TE82304R3F dunkelbraun

Bedachung:

- Flachdach mit extensiver Begrünung

INNENAUSBAU

Fenster Ego Kiefer AG |

Holz / Aluminium (EgoSelection)

- innen NCS S 8500-N anthrazit
- aussen IGP 591TE82304R3F dunkelbraun pulverbeschichtet

Decken:

- Weissputz NCS S 2005-Y30R sand gestrichen

Wände:

- fugenloser Wandbelag

KÜCHE | Schreinerei Fust AG

Keramikabdeckung Storm Negro, 53 mm

Fronten: Kunstharz Fromex 1731

Fronten Insel: Farblack naturmatt NCS S 2005-Y30R

Kosten: CHF 66'900.-

SANITÄRANLAGEN | Richner Baubedarf AG

Apparate

Kosten: CHF 44'200.-

PLATTENBELÄGE

PLATTEN | WASU Baukeramik AG

- Pure Stone Beige

Kosten: Durchschnitt CHF 260.-/m²

FUGENLOSE WANDBELÄGE | Raumunikat AG

- Marmorkalk, Optik Rustikal

Kosten: Durchschnitt CHF 190.-/m²

SCHREINERARBEITEN | Schreinerei Fust AG

Garderobe, Ankleide, Badmöbel

Kosten: CHF 58'500.-

KONSTRUKTION

Massivbauweise mit einer Kompaktfassade
(Wärme-Dämm-Verbund-System)

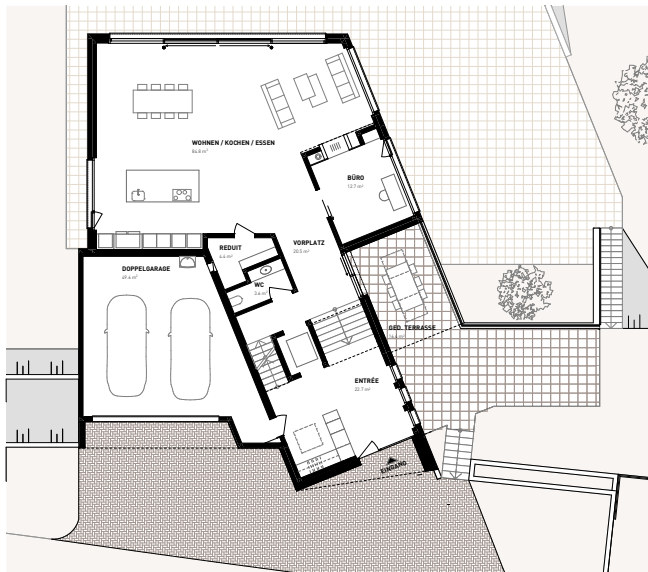
TECHNIK

Sole-Wasser-Wärmepumpe mit Erdsonde

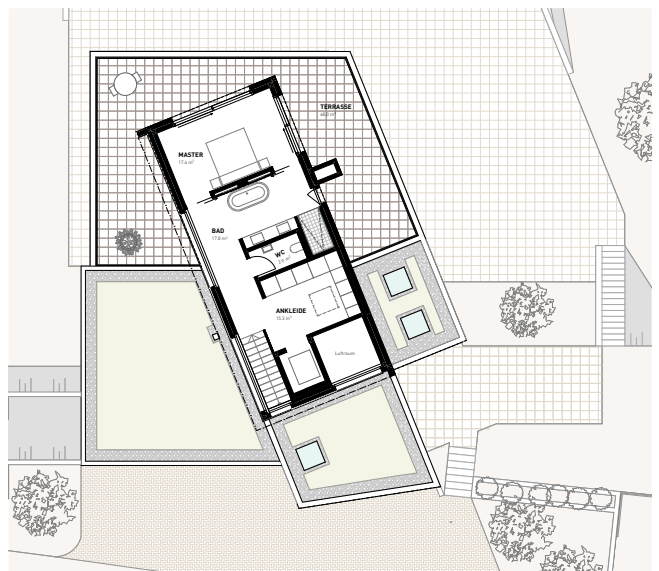
Sauna | Cheminée | Natursteinfassade |

Aufzugsanlage

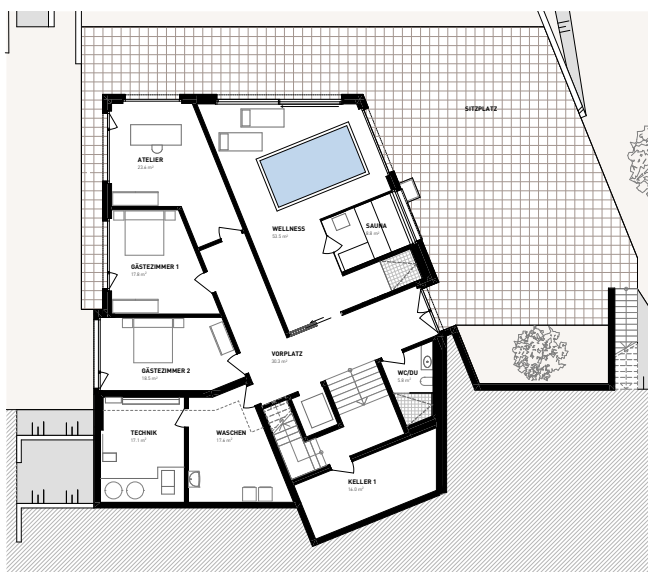
ERDGESCHOSS



OBERGESCHOSS



UNTERGESCHOSS



Raumhöhen: EG: 2.80 m | OG: 2.60 m