



HERZLICH WILLKOMMEN IM RIVERHOUSE

8.5 ZIMMER RESIDENZ BGF: 625m²

FASSADE

Vollabrieb Besenstrich 2.0 mm

- Erdgeschoss NCS S 4010-Y30R beige
Fassadenverkleidung in Naturstein
- Naturstein Ruoms (F) Oberfläche geflammt
und gebürstet

Fassadenverkleidung in Metall

- Renson Linarte Random, Oberfläche in IGP lackiert
- Fenster, Storen, Hauseingangstüre
- IGP-Dura 591TE82483R30 sparkling arabica

Garagentor

- Renson Linarte Random in IGP lackiert

Flachdach

- Kieseindeckung

INNENAUSBAU

Fenster: Ego Kiefer AG | Holz-Aluminium

innen Eiche natur

aussen IGP-Dura 591TE82483R30 sparkling arabica

Decken: Weissputz gestrichen / teilweise

Akustikdecke BASWA-Phone / Holz

Wände: Weissputz mit Malervlies, weiss gestrichen

KÜCHE | Schreinerei Fust AG

Natursteinabdeckung teilweise Keramikabdeckung

Fronten: Eiche Echtholz funiert

SANITÄRANLAGEN

Apparate und Duschtrennwände

Sanitas Troesch AG

BODEN- UND PLATTENBELÄGE

Parkett | Bauwerk AG

- BOEN 3-Schicht LHD Castle Eiche Epoca Live Natural,
handbearbeitet, tief gebürstet, gefast 4V
- Kosten: Durchschnitt CHF 200.-/m²

Feinsteinzeug | WASU Baukeramik AG

- Ardesia Beige nat./ret R10 | Nasszellen Wände
Format 120x280 cm, Bodenbeläge 120x120 cm
Kosten: Durchschnitt CHF 300.-/m²

SCHREINERARBEITEN | Schreinerei Fust AG

Einbauschränke, Badmöbel

KONSTRUKTION

Massivbauweise mit einer Kompaktfassade
(Wärme-Dämm-Verbund-System)

TECHNIK | WEITERES

Wasser-Wärmepumpe (Grundwasser)

Hausautomation KNX Basalte | medialoft AG

Photovoltaik | Stierli Solar GmbH

Cheminée | WASU Baukeramik AG

Sauna | FITPA AG

Senkfronten | HIRT kinetics AG

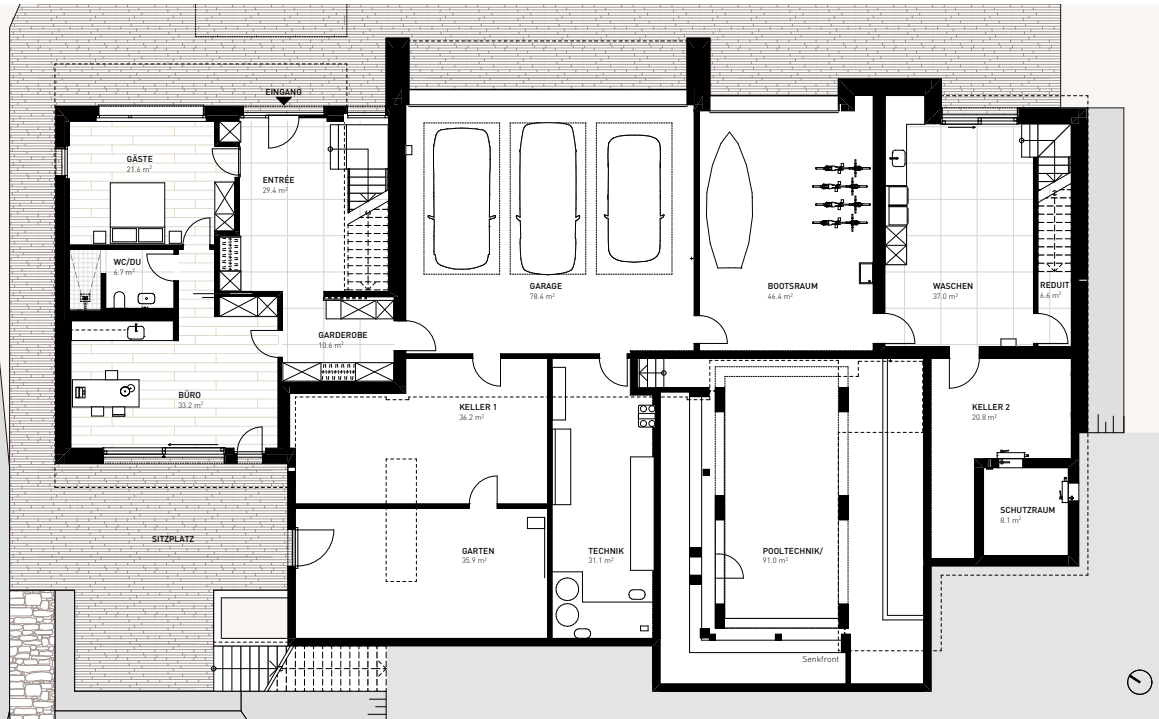
Schwimmbad Infinity-Pool | Viveell AG

Kontrollierte Wohnraumlüftung | ZEHNDER Group Schweiz AG

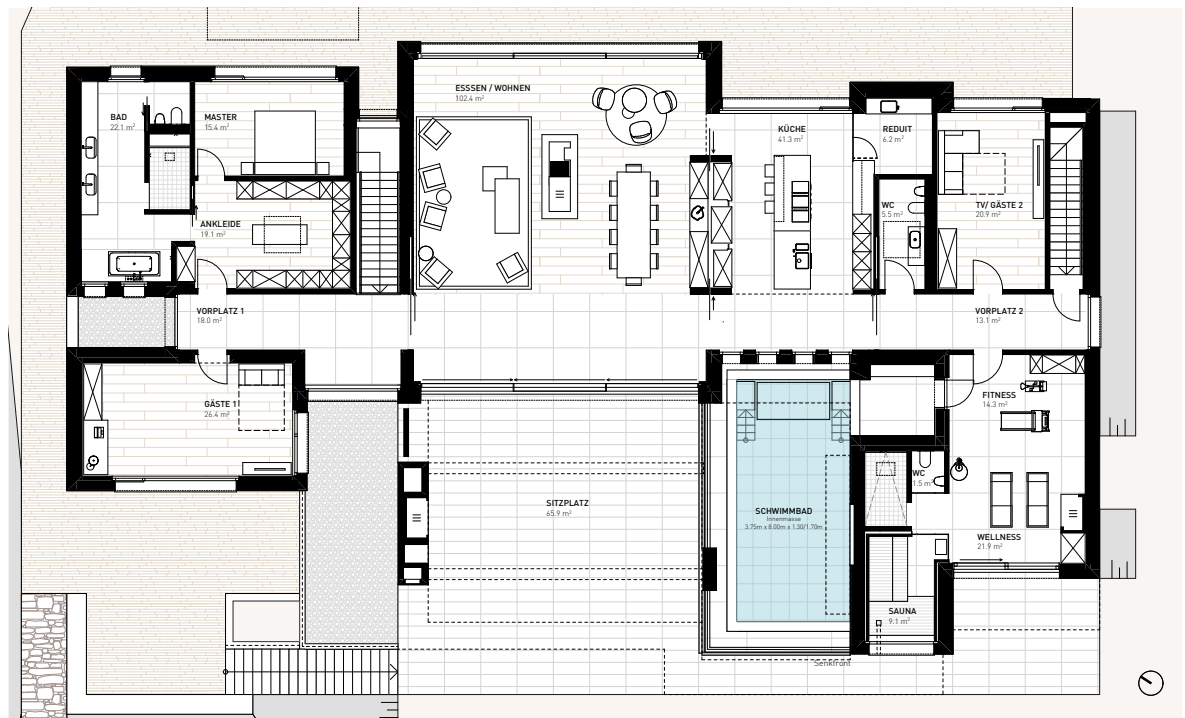
Filigranverglasungen | swissFineLine AG

Faltwerktreppe | Keller Treppenbau AG

UNTERGESCHOSS



ERDGESCHOSS



Aussenmasse: UG: 34.15 m x 21.59 m | EG: 34.15 m x 20.25 m
Raumhöhen: UG: 3.07 m | EG: 2.80 m / 3.20 m