



HERZLICH WILLKOMMEN IM KENSINGTON

5.5 ZIMMER EINFAMILIENHAUS | BGF: 299 m²

FASSADE

Vollabrieb 2.0 mm

- NCS S 0500-N weiss

Fenster:

- NCS S 9000-N schwarz

Verbundraffstoren:

- Sonderfarbe NCS S 9000-N schwarz

Bedachung:

- Steildach Tonflachschiebeziegel schwarz

INNENAUSBAU

Fenster Ego Kiefer AG |

Holz / Aluminium (EgoAllstar)

- innen NCS S 9000-N schwarz lackiert
- aussen NCS S 9000-N schwarz pulverbeschichtet

Decken:

- Weissputz NCS S 0500-N weiss gestrichen
- 3-Schichtplatten Fichte weiss lasiert

Wände: Weissputz NCS S 0500-N weiss gestrichen

KÜCHE | Schreinerei Fust AG

Keramikabdeckung Dekton Marina velvet

Fronten: Kunstharz St28 Schwarz (Antifingerprint) und

Farblack seidenmatt NCS 0500-N

Kosten: CHF 64'600.-

SANITÄRANLAGEN | Sanitas Troesch AG

Apparate

Kosten: CHF 42'300.-

PLATTENBELÄGE

PLATTEN | WASU Baukeramik AG

- Dolomiti Bianco
- Dolomiti Grigio

Kosten: Durchschnitt CHF 240.-/m²

BODENBELAG

PARKETT | Bürge + Egli AG

- Parkettgalerie 114, Eiche rustikal gebürstet

Kosten: Durchschnitt CHF 220.-/m²

SCHREINERARBEITEN | Schreinerei Fust AG

Garderobe, Ankleide, Schränke, Badmöbel, Waschtische

Kosten: CHF 71'300.-

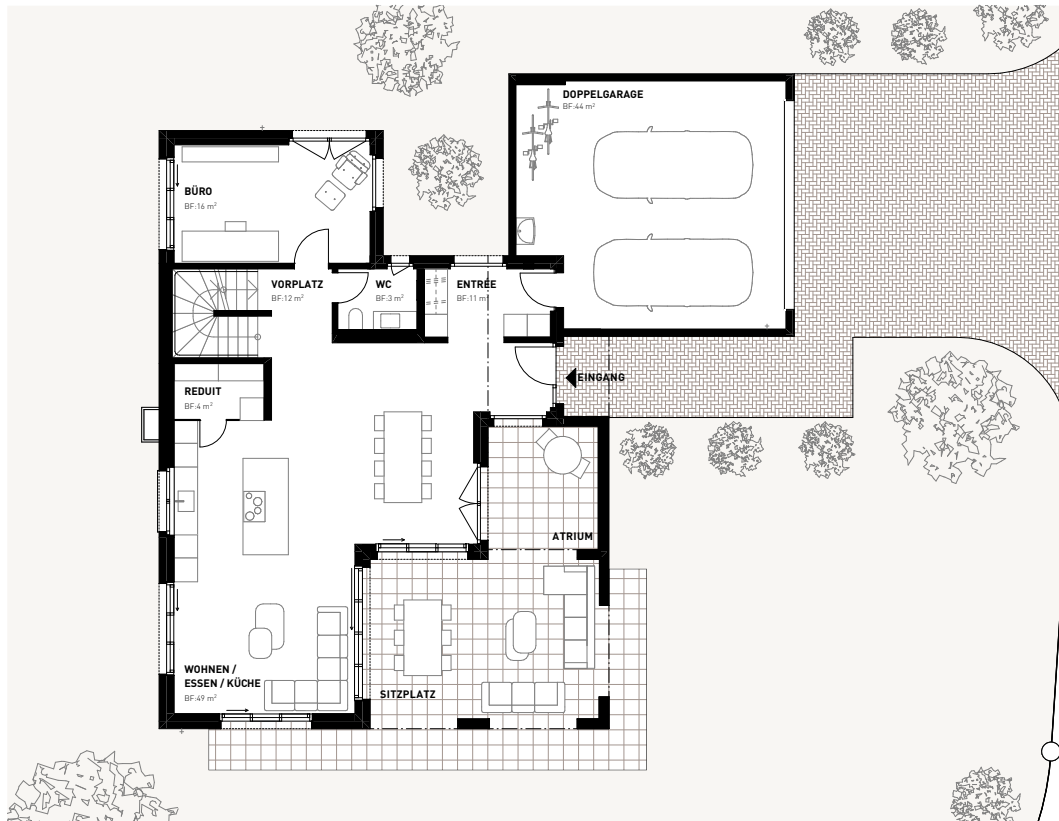
KONSTRUKTION

Massivbauweise mit einer Kompaktfassade
(Wärme-Dämm-Verbund-System)

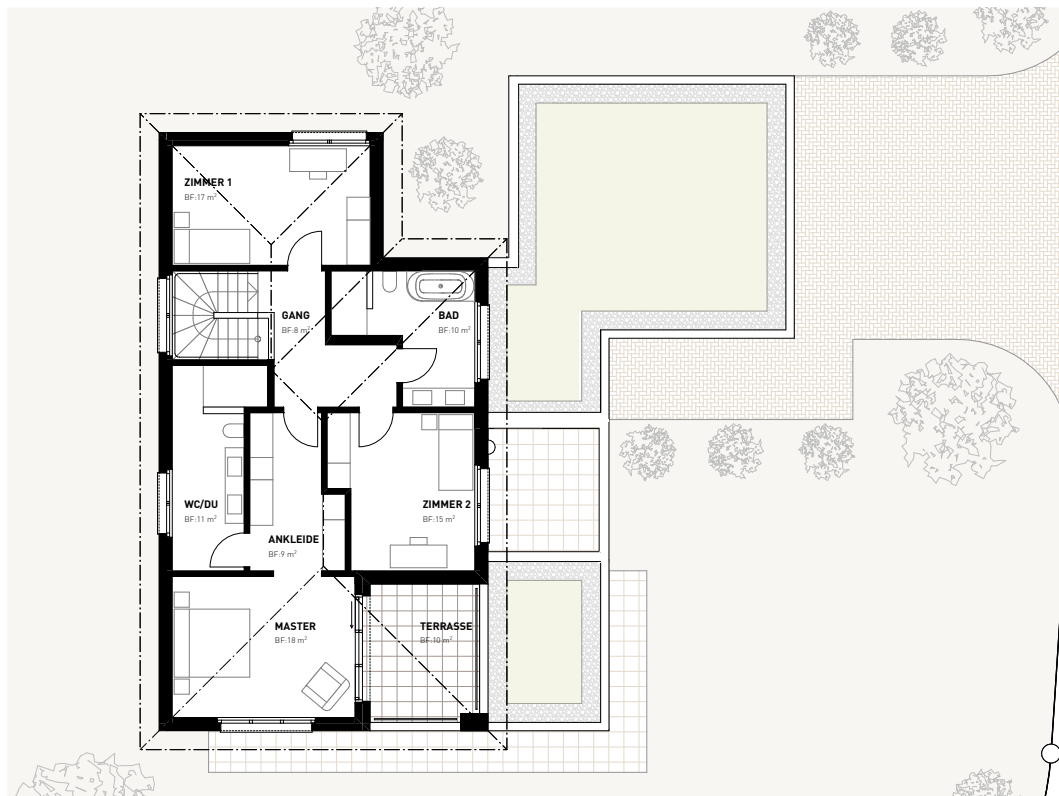
TECHNIK

Sole-Wasser-Wärmepumpe mit Erdsonde

ERDGESCHOSS

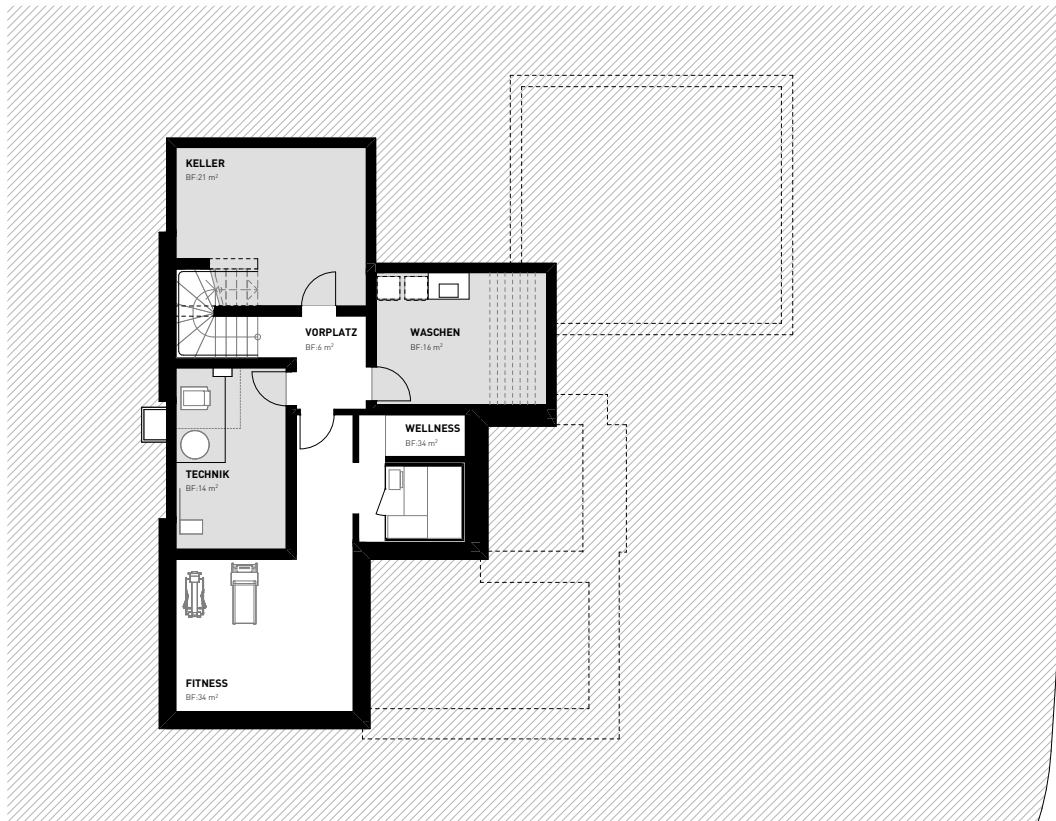


OBERGESCHOSS



Aussenmasse: EG 17.32 m x 11.90 m | OG: 15.82 m x 8.70 m
Raumhöhen: EG: 2.52 m | OG: 2.62 m

UNTERGESCHOSS



Aussenmasse: UG: 15.62 m x 10.30 m
Raumhöhen: UG: 2.42 m