



HERZLICH WILLKOMMEN BEI MESA

9.5 ZIMMER EINFAMILIENHAUS BGF: 377 m²

FASSADE

Vollabrieb 2.0 mm

- NCS S 3005-Y50R beige
 - Fassadenbänder NCS S 4005-Y50R greige
- Fenster, Storen, Hauseingangstüre
- IGP 591TE82304R3F dunkelbraun

Garagentor

- Kipptor mit vertikaler Sichtnutschalung
in Fichte „Palisander“

Flachdach

- extensive Begrünung

INNENAUSBAU

Fenster Ego Kiefer AG | Holz-Aluminium

innen NCS S 7005-Y20R dunkelbraun

aussen IGP 591TE82304R3F dunkelbraun

Decken und Wände:

Weissputz gestrichen in F&B Nr. 229 Elephant's Breath

KÜCHE |

Individuelle Auswahl durch die Bauherrschaft

SANITÄRANLAGEN |

Individuelle Auswahl durch die Bauherrschaft

BODEN- UND PLATTENBELÄGE

Parkett | Bürge Bodenbeläge AG

- Staki Oak Floor, Blanc White
 - Verlegung Fischgrat klassisch 90°
- Kosten: Durchschnitt 270.-/m²
- Keramikplatten |

- Individuelle Auswahl durch die Bauherrschaft

SCHREINERARBEITEN | Schreinerei Fust AG

Eingangsbereich Entree und Holzlamellen

Kosten: CHF 31'500.-

KONSTRUKTION

Massivbauweise mit einer Kompaktfassade
(Wärme-Dämm-Verbund-System)

TECHNIK

Sole-Wasser-Wärmepumpe mit Erdsonde

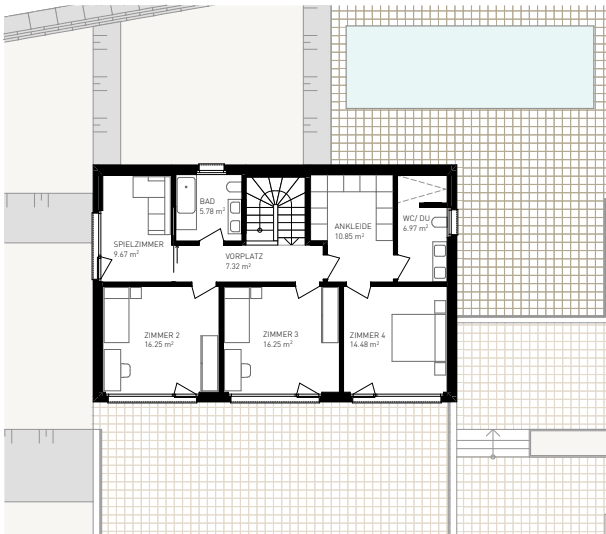
Freecooling

Hausautomation | PV

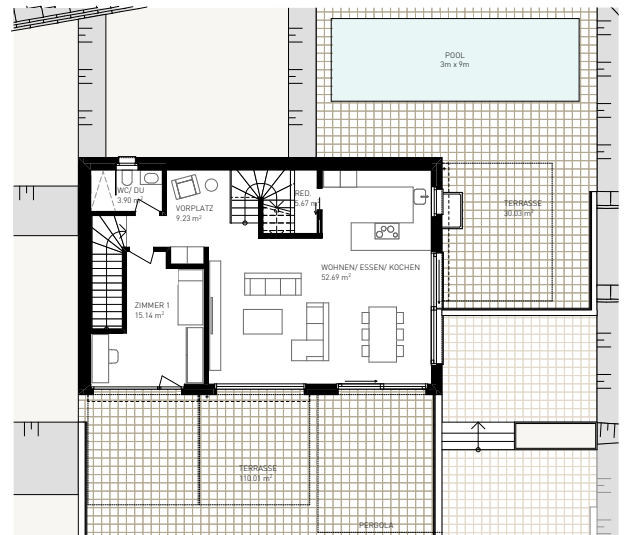
Kamin

Pool | Vivell AG

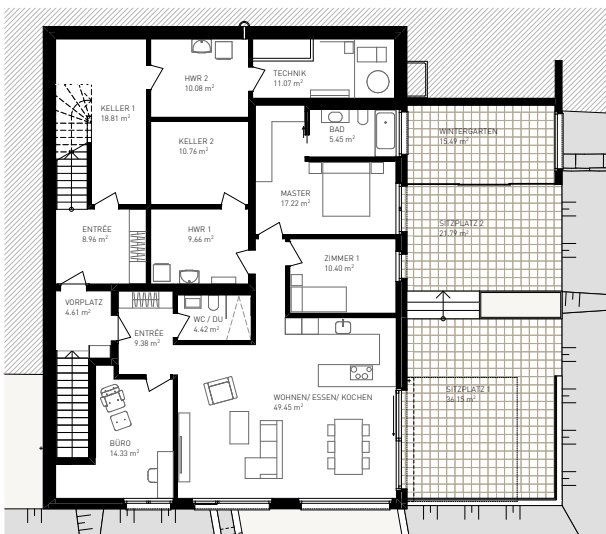
OBERGESCHOSS



ERDGESCHOSS



UNTERGESCHOSS



Aussenmasse: UG 13.10 m x 10.36 m | EG 20.01 m x 10.56 m | OG 16.24 m x 10.60 m
Raumhöhen: UG: 2.42 m | EG: 2.47 m | OG: 2.00 m (Kniestock Nord)