



HERZLICH WILLKOMMEN IM TRIPTYCH

6.5 ZIMMER EINFAMILIENHAUS BGF: 374 m²

FASSADE

Vollabrieb 2.0 mm

- NCS S 4005-Y20R hellgrau
- Fassadenbänder & Erker NCS S 6005-Y20R dunkelgrau

Fenster

- Aussen IGP 5607A 70060 A70 beige-grau

Sonnenschutz

- VSR 780 bronze

Garagentor

- RAL 7006 beige-grau

Flachdach

- Mit extensiver Begrünung

Hauseingangstüre

- Lackiert nach RAL 7006 beige-grau

Spenglerarbeiten

- Prefa 45 | P.10 bronze

INNENAUSBAU

Fenster Ego Kiefer AG | Holz-Aluminium Selection

innen nach NCS S 1000-N lackiert

aussen IGP 5607A 70060 A70 beige-grau

Decken: Weissputz mit KT-Farbe gestrichen

Wände: Abrieb 0.5mm mit KT-Farbe gestrichen

KÜCHE | Schreinerei Fust AG

Keramikabdeckung Dekton, 12mm, Argentium

Fronten in Perfect Sense matt schwarz

Kosten: CHF 71'000.-

SANITÄRANLAGEN | Sanitas Troesch AG

Apparate

Kosten: CHF 40'000.-

BODEN- UND PLATTENBELÄGE

Parkett | Bürge Bodenbeläge AG

- Eiche Badus Select

Kosten: Durchschnitt 180.-/m²

Feinsteinzeug | WASU Baukeramik AG

- Evolution Light grey (Diverse Formate)

Kosten: Durchschnitt 200.-/m²

SCHREINERARBEITEN | Schreinerei Fust AG

Einbauschränke, Badmöbel

Kosten: CHF 69'000.-

KONSTRUKTION

Massivbauweise mit einer Kompaktfassade

(Wärme-Dämm-Verbund-System)

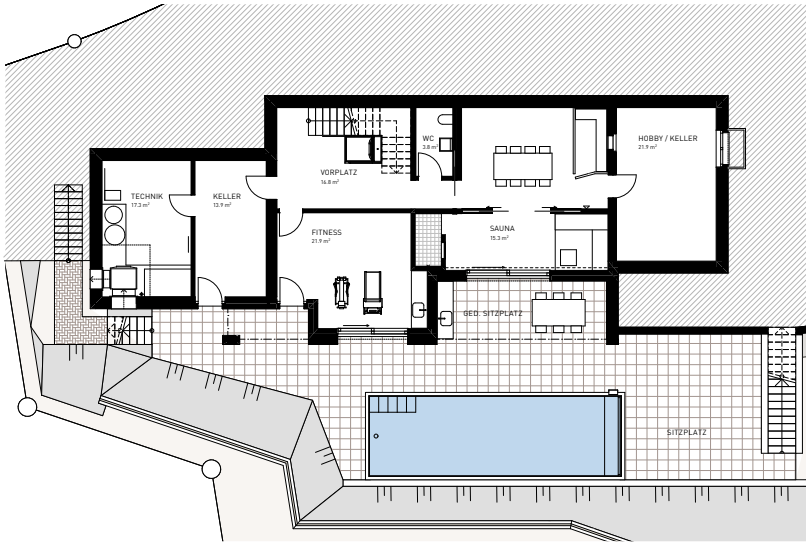
TECHNIK

Luft-Wasser-Wärmepumpe

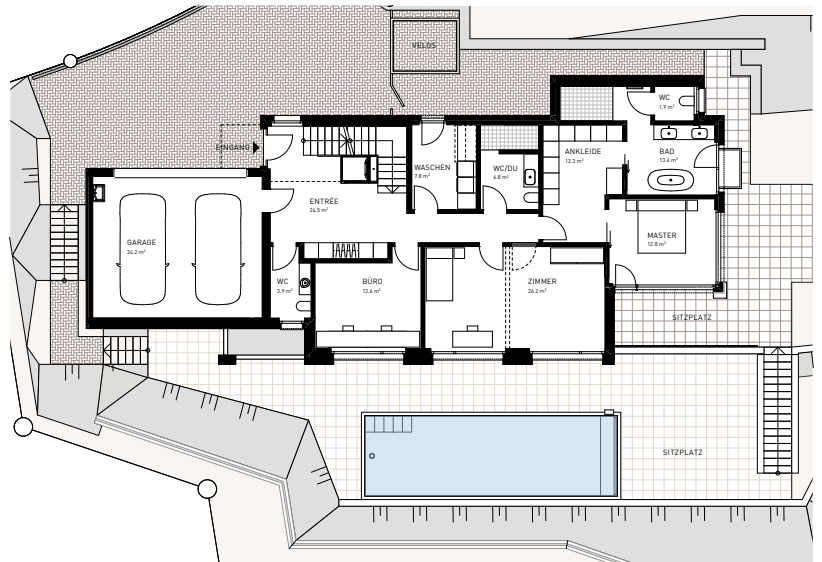
Aufzug | Meier + Co

Cheminée | WASU Baukeramik AG / Schreinerei Fust AG

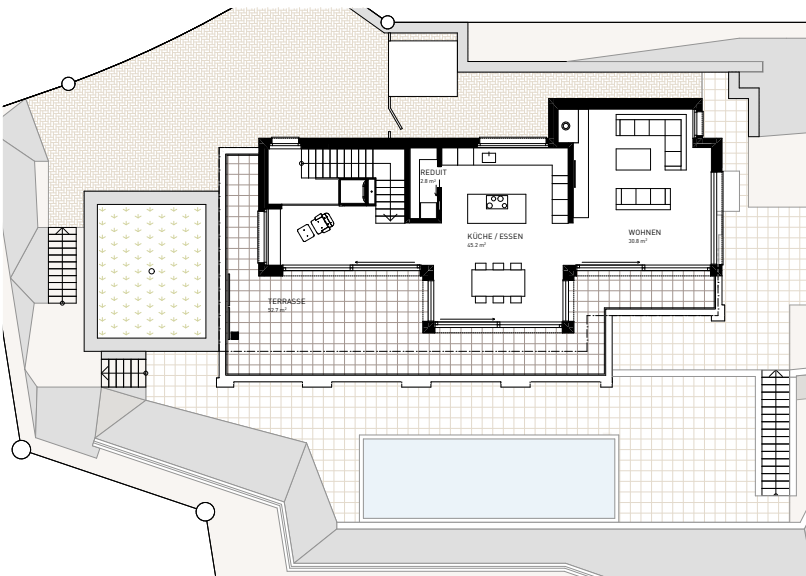
UNTERGESCHOSS



ERDGESCHOSS



OBERGESCHOSS



Aussenmasse: UG 24.10m x 9.40m | EG 24.10m x 10.90m | OG 17.50m x 8.85m
Raumhöhen: UG: 2.50m | EG: 2.72m | OG: 2.52m