



## HERZLICH WILLKOMMEN IM VITIS VINIFERA

8.5 ZIMMER EINFAMILIENHAUS BGF: 316 m<sup>2</sup>

### FASSADE

Vollabrieb 2.0 mm

- Gebäude NCS S 0804-Y30R sand
- Teilweise Vollabrieb 1.5mm

NCS S 3005-Y20R braunbeige

Fenster, Storen, Hauseingangstüre

- IGP 5803E 71386 A10 anthrazit

Garagentor

- CH703 eisenglimmer anthrazit

Flachdach

- Kieseindeckung

### INNENAUSBAU

Fenster Ego Kiefer AG | Holz-Aluminium

innen RAL 9016 weiss

aussen IGP 5803E 71386 A10 anthrazit

Decken: Weissputz gestrichen weiss

Wände: Vollabrieb 1.0 mm, weiss

### KÜCHE | Schreinerei Fust AG

Keramikabdeckung Neolith Calacatta, 12mm

Fronten lackiert in NCS S 8000-N

Massivholztisch in Eiche

Kosten: CHF 65'000.-

### SANITÄRANLAGEN

Apparate und Duschtrennwände

Kosten: CHF 40'000.-

### BODEN- UND PLATTENBELÄGE

Parkett/Vinyl | Belcolor AG

- Belcolor Belegno Element Eiche Thermo Luft astig gebürstet, geölt natur gefast, Nut & Kamm

Kosten: Durchschnitt CHF 180.-/m<sup>2</sup>

- Belcolor Vinyl, geklebt. Pergo LVT Classic Planks & Tiles, glue

Kosten: Durchschnitt CHF 130.-/m<sup>2</sup>

Platten / Naturstein | WASU Baukeramik AG

- Valer Quarzit grau

Kosten: Durchschnitt CHF 460.-/m<sup>2</sup>

- Feinsteinzeug Element

Kosten: Durchschnitt CHF 170.-/m<sup>2</sup> - 1'200.-/m<sup>2</sup>

### SCHREINERARBEITEN | Schreinerei Fust AG

Einbauschränke, Badmöbel

Kosten: CHF 47'000.-

### KONSTRUKTION

Massivbauweise mit einer Kompaktfassade  
(Wärme-Dämm-Verbund-System)

### TECHNIK

Luft-Wasser-Wärmepumpe

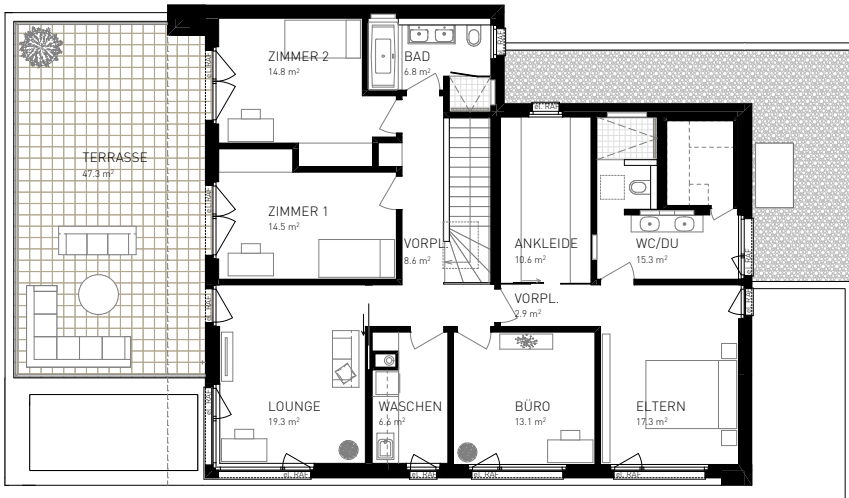
Klimatisierung

Photovoltaikanlage

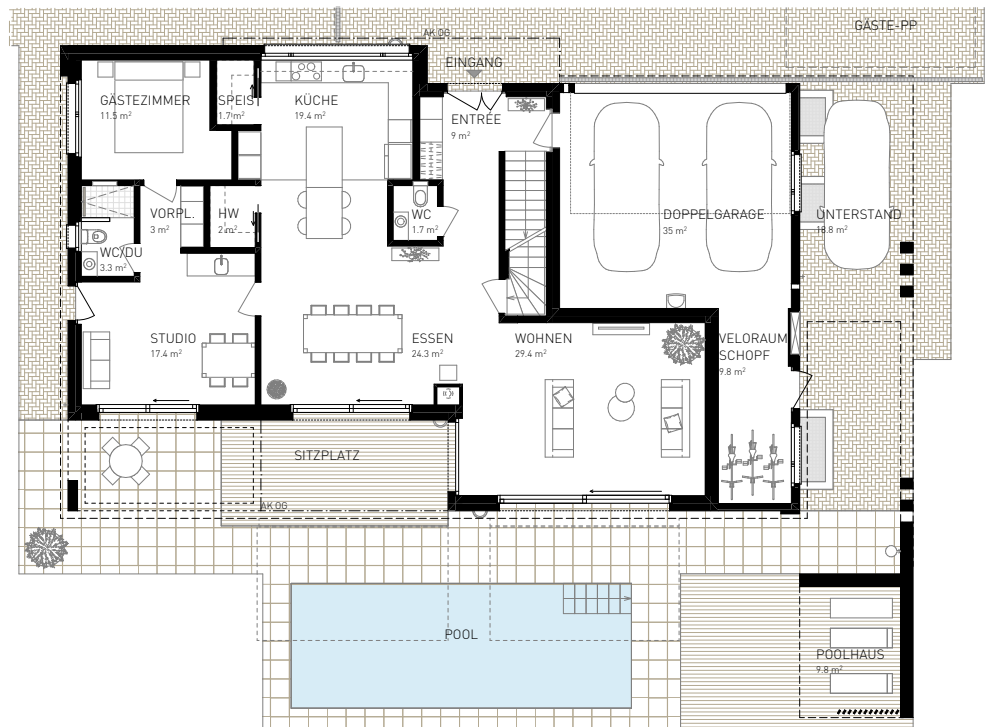
Cheminée | WASU Baukeramik AG

Sauna | Küng Wellness AG

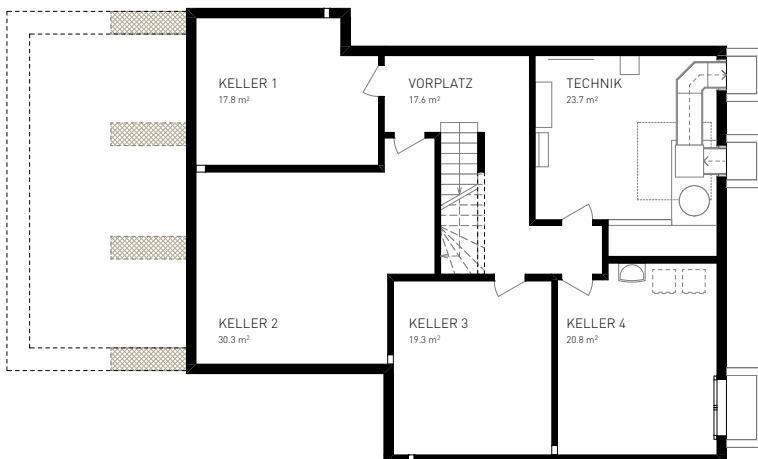
OBERGESCHOSS



ERDGESCHOSS



UNTERGESCHOSS



Aussenmasse: UG 14.28 m x 12.06 m | EG 19.35 m x 12.30 m | OG 14.45 m x 12.50 m  
Raumhöhen: UG: 2.42 m | EG: 2.50 m | OG: 2.40 m